

Katalog 2024



Creating an organic world together



Vitalis - Creating an organic world together

Sehr geehrte Damen und Herren, liebe Geschäftspartner,

wir freuen uns, Ihnen unseren neuen Katalog für die Saison 2023/24 vorstellen zu dürfen. Auch in diesem Jahr bieten wir Ihnen neben unseren bereits bewährten Sorten wieder die ein oder andere Neuheit für den biologischen Anbau an.

Gerne unterstützen wir Sie bei der Sortenauswahl und stehen Ihnen ebenfalls für Anbaufragen jederzeit zur Verfügung.

Wir freuen uns auf eine erfolgreiche Saison 2023/24 mit Ihnen!

Ich wünsche Ihnen viel Spaß beim Schmökern!

Mit freundlichen Grüßen

Matthias Bauer
Verkaufsleiter

Enza Zaden Deutschland GmbH & Co. KG

Inhaltsverzeichnis

Blattgemüse	4	Kohl	33
Babyleaf	14	Kohlrabi	33
Batavia	10	Kräuter	36
Eichblattsalat	8	Basilikum	36
Eissalat	6	Dill	37
Endivie	16	Petersilie	36
Kopfsalat	4	Rucola	36
Lollo Bionda & Rossa	8	Schnittlauch	36
Romanasalat	12	Andere Kräuter	37
Zuckerhut	15	Porree	34
		Kresse	32
Fruchtgemüse	18	Wurzel- und Knollengemüse	33
Aubergine	32	Knollenfenchel	33
Gurken	18	Radies	33
Kürbis	28	Unser Verkaufsteam	38
Melonen	32	Resistenzen	40
Paprika	26	AVLB	42
Tomaten	20		
Zucchini	30		





Analena



Analotta



Dicata

Kopfsalat

Grüner Kopfsalat - Analena

Großer 12er Salat mit viel Umblatt. Ein Kistenfüller mit frischgrüner, attraktiver Farbe und schönem, mittelfrühem Kopfschluss mit gut geschichteter, nicht zu fester Füllung. Eine schöne geschlossene Unterseite, gute Feldhaltbarkeit und die Unempfindlichkeit gegen Innenrand sind weitere Vorzüge dieser Sorte. Einfach zu ernten, für Frühjahrs- und Herbstanbau. Für Frischmarkt und Verarbeitung.

Grüner Kopfsalat - Analotta

Großer Kopfsalat mit mittelschnellem Kopfschluss für den Anbau von Ende März bis zum frühen Herbst im Frischmarkt-Segment. Eine gute Feldhaltbarkeit und hohe Schosstoleranz im Sommeranbau zeichnen Analotta aus. Eine ausgezeichnete Innenrandtoleranz sorgt für zusätzliche Anbausicherheit.

Grüner Kopfsalat - Dicata

Mittelgroßer bis großer Kopfsalat mit glänzender Farbe und sehr schönem Aufbau. Die Sorte zeigt eine optimale Füllung und trotz schnellem Kopfschluss eine lange Feldhaltbarkeit. Schossfestigkeit auch im Sommer und sehr starke Innenrandtoleranz schaffen Sicherheit unter schwierigen Bedingungen. Empfohlen vom Frühjahr bis zum Herbst. Bestens geeignet für den Frischmarkt, ideal auch für Kopfsalatherzen und für den Flow-Pack.

Grüner Kopfsalat - Aferdita

Mittelgroßer Kopfsalat mit glänzend grüner Farbe und einem sehr schönen Aufbau. Die Sorte besitzt trotz schnellem Kopfschluss mit guter Füllung eine hohe Feldhaltbarkeit. Schossfestigkeit im Sommer ebenso wie eine sehr starke Innenrandtoleranz geben Sicherheit unter schwierigen Bedingungen. Die Sorte ist für den Anbau vom Frühjahr bis zum Herbst zu empfehlen und für das Frischmarkt- und Verarbeitungssegment geeignet. Sie kann ebenfalls für die Kopfsalatherzenproduktion eingesetzt werden und ist ideal für die Verpackung mit Flowpack.

Roter Kopfsalat - Sinisa

Großer Kopfsalat mit glänzend roter Farbe und mit gutem, aber spätem Kopfschluss. Die Sorte hat eine flache, immer saubere Unterseite. Sie ist gut zu ernten und stark gegen Innenbrand.

Aferdita



Sinisa



Kopfsalat

	Resistenzen		Empfohlene Pflanztermine											
	HR:	IR:	Feb	Mär	Apr	Mai	Jun	Jul	Aug	Sep	Okt			
Analena	Bl:29-35,37,38,40EU/Nr:0/Pb	LMV:1												
Analotta	Bl:29-40EU/Nr:0	LMV:1												
Dicata	Bl:29-40EU/Nr:0/Pb	LMV:1												
Aferdita	Bl:29-40EU/Nr:0	LMV:1												
Sinisa	Bl:29-40EU/Nr:0	LMV:1/Fol:4												

HR: Hohe Resistenz | IR: Intermediäre Resistenz | Bitte beachten Sie die zusätzlichen Informationen zu den Resistenzangaben und Anbauinformationen auf Seite 40. Die Angaben zu den Sorten entsprechen eigenen Erfahrungen aus Versuchs- und Praxisanbau und bieten keine Gewähr. Abweichende Klima- Boden- und Kulturverhältnisse müssen berücksichtigt werden.



Valeriano



Santino



Ferro



Rodolfo

Eissalat

Eissalat - Valeriano

Großer, zuverlässiger Eissalat mit einheitlicher Kopfform. Die Sorte überzeugt durch gute Anbausicherheit und Aberntequoten. Valeriano hat eine sehr hohe Schoss- und Innenbrandtoleranz und ist optimal für Frischmarkt und Verarbeitung geeignet. Für den Anbau von Frühsommer bis Herbst.

Eissalat - Santino (E01E.12381) Neu

Santino ist ein kompakter, formstabiler Eissalat für den Sommeranbau. Durch seinen aufrechten Wuchs lässt er sich sehr gut schneiden. Die Sorte hat eine sehr hohe Innenbrandtoleranz.

Eissalat - Ferro (E01E.12065) Neu

Neue Sommersorte im mittelgroßen Segment mit sehr guter Feldhaltbarkeit. Langsam füllende Sorte mit hoher Schossfestigkeit. Aufgrund der gleichmäßigen Schichtung ist Ferro auch gut für die Verarbeitung geeignet.

Eissalat - Rodolfo

Eine Züchtung für den Anbau im Frühjahr mit einer hohen Formstabilität. Er ist homogen mit einer aufrechten Unterseite, dadurch ist er auch sehr gut für die maschinelle Verpackung geeignet. Die Sorte ist stark gegen Innenrand sowie Schossen.

Eissalat - Eduardo

Ein 10er Eissalat für Stückware von außergewöhnlich hoher Homogenität, für den Anbau Frühjahr (letzter Vliesatz) bis in den Herbst. Eduardo ist mittlerweile in allen Anbauregionen eine Standardsorte mit besten Ergebnissen. Auch für den Anbau unter Kulturschutznetzen bestens geeignet.

Eissalat - Salvio

Mittelgroßer Eissalat mit flachrunder bis runder stabiler Form und aufrechter, geschlossener Unterseite. Zuverlässig im Anbau und stark gegen Innenrand, besonders im Bioanbau durch seine Wüchsigkeit und Stabilität bestens geeignet.

Eissalat - Napelo

Flachrunder bis runder, kompakt- mittelgroßer Eissalat für den Frischmarkt mit gutem Erntefenster. Zuverlässige Sorte für einen breiten Anbauzeitraum zu Saisonbeginn bis in den Frühsommer, aber auch für den Herbstanbau mit hoher Anbausicherheit und hoher Homogenität. Stark gegen Innenbrand und Schossen. Napelo kommt gut mit widrigen Umständen im Anbau zurecht, ist produktiv und gut zu ernten sowie maschinell zu verpacken.

Eissalat - Danilo

Flachrunder Sommer-Eissalat, der sowohl für das Frischmarkt- als auch das Verarbeitungssegment geeignet ist. Danilo bietet hohe Anbausicherheit im Sommer durch hohe Innenrandtoleranz, sehr gute Schossunempfindlichkeit.



Eduardo



Salvio



Napelo

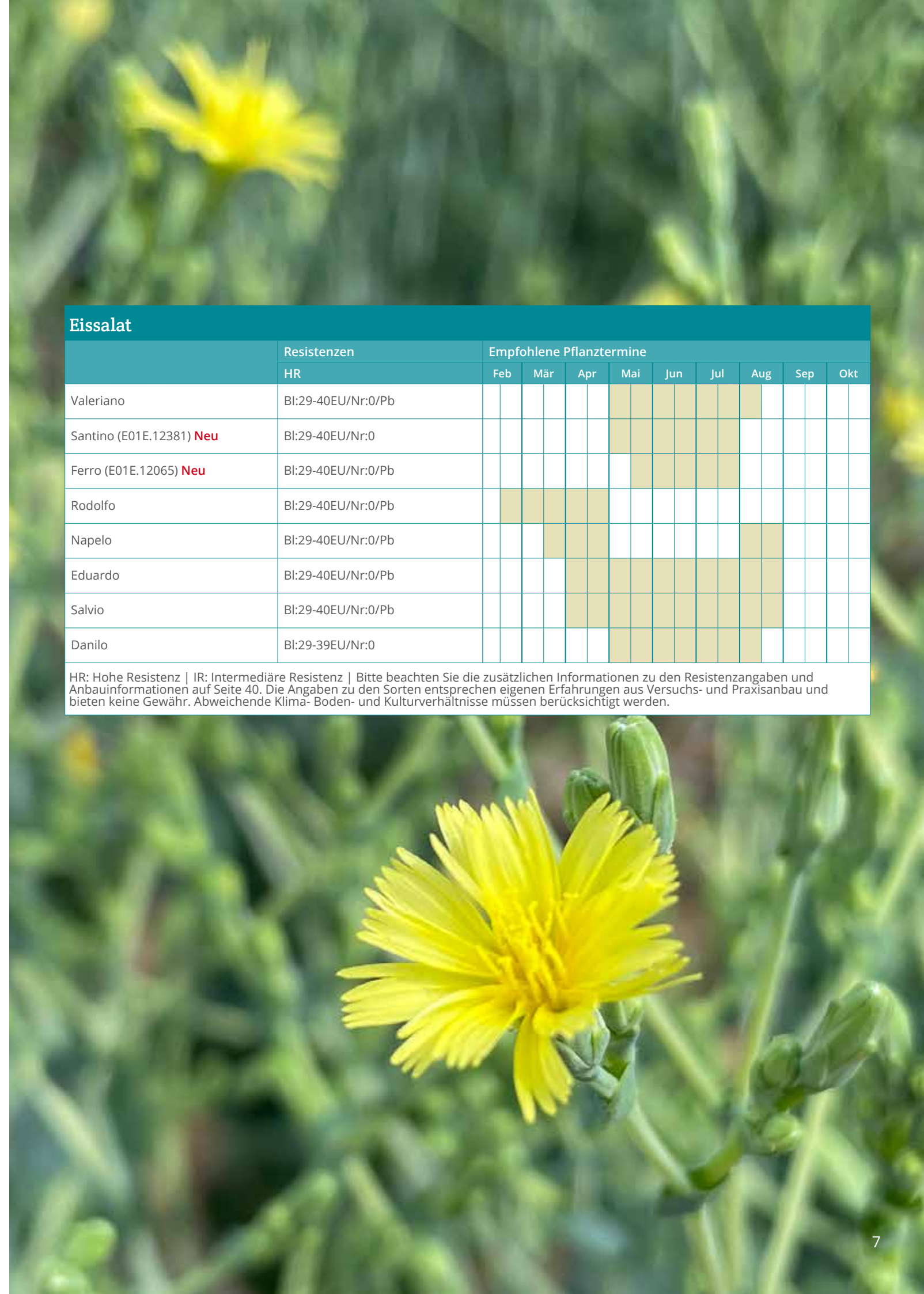


Danilo

Eissalat

	Resistenzen	Empfohlene Pflanztermine												
		HR	Feb	Mär	Apr	Mai	Jun	Jul	Aug	Sep	Okt			
Valeriano	Bl:29-40EU/Nr:0/Pb													
Santino (E01E.12381) Neu	Bl:29-40EU/Nr:0													
Ferro (E01E.12065) Neu	Bl:29-40EU/Nr:0/Pb													
Rodolfo	Bl:29-40EU/Nr:0/Pb													
Napelo	Bl:29-40EU/Nr:0/Pb													
Eduardo	Bl:29-40EU/Nr:0/Pb													
Salvio	Bl:29-40EU/Nr:0/Pb													
Danilo	Bl:29-39EU/Nr:0													

HR: Hohe Resistenz | IR: Intermediäre Resistenz | Bitte beachten Sie die zusätzlichen Informationen zu den Resistenzangaben und Anbauinformationen auf Seite 40. Die Angaben zu den Sorten entsprechen eigenen Erfahrungen aus Versuchs- und Praxisanbau und bieten keine Gewähr. Abweichende Klima- Boden- und Kulturverhältnisse müssen berücksichtigt werden.





Thea



Joba



Akane



Babila



Admir



Alonix

Lollo Bionda - Lollo Rossa - Eichblattsalat

Lollo Bionda - Babila

Mittelgroßer bis großer Lollo Bionda mit stabiler Blattstruktur und etwas größerer Krause. Die dunkelgrüne Sorte hat eine mittelschnelle Entwicklungsgeschwindigkeit und eine lange Feldhaltbarkeit. Babila ist stark gegen Blattnekrosen und Innenrand. Dies sorgt für eine hohe Anbausicherheit. Sowohl für Frischmarkt als auch Verarbeitung geeignet.

Lollo Rossa - Akane

Großer, sehr dunkler Lollo Rossa mit tiefroter, glänzender Farbe (triple red). Langsamere Entwicklung, stabile und intensiv durchgefärbte Blätter, auch auf der Blattrückseite und an den Rippen. Voluminöse 3D-Blattstruktur mit idealer Blattgröße und sehr guten Verarbeitungseigenschaften und Haltbarkeit. Hohe Farbbeständigkeit in der Verpackung und vielseitige Verwendungsmöglichkeiten zeichnen die Sorte aus.

Lollo Rossa - Thea

Gut durchgefärbter Lollo Rossa mit guter Größe und mittelfeiner Krause sowie hoher Anbausicherheit. Er ist der ideale Partner im Mixbereich zum grünen Lollo Brietta.

Grüner Eichblattsalat - Admir

Großer Eichblatt mit schöner glänzender Farbe und stets flachem Aufbau. Gute Feldhaltbarkeit garantiert eine hohe Anbausicherheit. Die leicht aufrechte Unterseite ermöglicht eine hohe Ernteleistung und Produktivität. Seine schnelle Entwicklung und hohe Flexibilität machen ihn zum idealen Begleiter für die gesamte Saison.

Lollo Rossa - Joba

Großer Lollo Rossa mit mittelfein gekraustem Blatt und sehr gutem Erntefenster bei gleichzeitig guter Schnelligkeit und Größe im Frühjahr, auch unter ungünstigen Bedingungen. Seine Unempfindlichkeit gegen Blattnekrosen und Innenrand machen ihn zu einer verlässlichen Sorte für die gesamte Saison. Eine aufrechte Unterseite und stabile Blätter sorgen darüber hinaus für eine produktive Ernte ohne Blattverlust.

Roter Eichblattsalat - Alonix

Eichblatt mit schöner leuchtend roter Farbe. Schnelle Entwicklung bei guter Größe und flachem Aufbau. Die Schossfestigkeit auch bei sommerlichen Temperaturen sowie eine hohe Blattgesundheit machen Alonix zu einer zuverlässigen und anbausicheren Sorte. Empfohlen für die komplette Saison.

Lollo Bionda												
	Resistenzen		Empfohlene Pflanztermine									
	HR	IR	Feb	Mär	Apr	Mai	Jun	Jul	Aug	Sep	Okt	
Babila (E01L.30837)	Bl:29-39EU/Nr:0	LMV:1/Fol:1,4										
Lollo Rossa												
Thea	Bl:29-40EU/Nr:0											
Joba	Bl:29-40EU/Nr:0											
Akane	Bl:29-40EU/Nr:0/TBSV											
Grüner Eichblattsalat												
Admir	Bl:29-36,38-40EU/Nr:0	LMV:1										
Roter Eichblattsalat												
Alonix	Bl:29-40EU/Nr:0/Pb/TBSV											

HR: Hohe Resistenz | IR: Intermediäre Resistenz | Bitte beachten Sie die zusätzlichen Informationen zu den Resistenzangaben und Anbauinformationen auf Seite 40. Die Angaben zu den Sorten entsprechen eigenen Erfahrungen aus Versuchs- und Praxisanbau und bieten keine Gewähr. Abweichende Klima- Boden- und Kulturverhältnisse müssen berücksichtigt werden. In Klammern gesetzte Anbauzeiten: Bitte fragen Sie unsere Verkaufsberater.



Grazer Krauthauptel 2



Marcord



Mareika



Gylona



Oxela



Ozeka



Lioba

Batavia

Grüner Batavia - Grazer Krauthauptel 2

Grüner, kopfender Batavia, mit dem traditionellen roten Blattrand. Traditionsreiche österreichische Lokalsorte. Die Selektion Vitalis zeichnet sich aus durch sehr gute Gleichmäßigkeit, gute Größe und hohe Zuverlässigkeit im Anbau.

Grüner Batavia - Marcord

Grüner Batavia mit gleichmäßiger und sicherer Kopfbildung und sehr guter Füllung. Zartes, dennoch knackiges Blatt mit gutem Geschmack sind Vorteile dieser Sorte mit mittlerer Entwicklungszeit. Sehr sicher im Anbau durch hohe Randtoleranz und gute Widerstandskraft gegen Bremia (horizontale Resistenz).

Grüner Batavia - Mareika

Kopfender Batavia im Segment Grazer Krauthauptel mit rotem Rand für den Anbauzeitraum Frühjahr und Herbst. Schnelle Entwicklung und hohe Innenrandtoleranz zeichnen diese Sorte aus. Hohe Widerstandskraft gegen Bremia (horizontale Resistenz).

Grüner Batavia - Gylona

Großer, offener Batavia im Typ Olana für ganzjährigen Anbau. Sehr anbausicher, für Frischmarkt und Verarbeitung geeignet.

Grüner Batavia - Oxela

Mittelgroßer, offener Batavia für den Anbau im Frühjahr und Sommer. Robust und schossfest bei Hitze, für Frischmarkt und Verarbeitung. Pflanzung KW 18 bis 28.

Grüner Batavia - Ozeka

Glänzend grüner Batavia mit hoher Anbausicherheit im Sommer und ausgezeichneter Haltbarkeit. Ozeka ist stark gegen Innenrand und Vergilben der Blätter (yellowing) und besitzt eine saubere Unterseite mit kleinerer Schnittfläche. Ozeka hat eine sehr gute Kopfgröße mit guter Füllung und ist unempfindlich gegen das Schossen. Sehr anbausichere Sommersorte.

Rotgrüner Batavia - Lioba

Rotgrüner Batavia mit ausgezeichneter Größe und Feldhaltbarkeit, für den ganzjährigen Anbau.

Grüner Batavia

	Type	Resistenzen		Empfohlene Pflanztermine												
		HR	IR	Feb	Mär	Apr	Mai	Jun	Jul	Aug	Sep	Okt				
Grazer Krauthauptel 2	Kopfend															
Marcord	Kopfend	Bl:32EU														
Mareika	Kopfend															
Gylona	Offen	Bl:29-40EU/Nr:0/TBSV	LMV:1/Fol:1,4													
Oxela	Offen	Bl:29-40EU/Nr:0	LMV:1													
Ozeka	Offen	Bl:29-36,38-40EU/Nr:0/TBSV	LMV:1													

Rotgrüner Batavia

Lioba	Kopfend	Bl:29,32,34,36,39,40EU	LMV:1,4													
-------	---------	------------------------	---------	--	--	--	--	--	--	--	--	--	--	--	--	--

HR: Hohe Resistenz | IR: Intermediäre Resistenz | Bitte beachten Sie die zusätzlichen Informationen zu den Resistenzangaben und Anbauinformationen auf Seite 40. Die Angaben zu den Sorten entsprechen eigenen Erfahrungen aus Versuchs- und Praxisanbau und bieten keine Gewähr. Abweichende Klima- Boden- und Kulturverhältnisse müssen berücksichtigt werden.





Xoana



Xiomara



Ximenes



Xaroma



Xamena



Adicamp

Mini Romanasalat

Mini Romanasalat - Xoana

Dunkelgrüner, aufrecht wachsender Mini Romana, schnell füllend mit guter Feldhaltbarkeit und stark gegen Innenrand und Schossen. Er eignet sich für den ganzjährigen Anbau auch unter Netzen. Durch den aufrechten Wuchs hat die Sorte sehr gute Ernteeigenschaften, welche sich in höherer Ernte und Verpackungsleistung niederschlagen.

Mini Romanasalat - Xiomara

Dunkelgrüner, sehr homogener Mini Romana im intermediärem Segment als kürzeres Salatherz mit ausgezeichneter Füllung, dennoch nicht zu schneller Entwicklung und schlankem Aufbau. Gute Schoss- und Innenrandtoleranz sind Vorzüge dieser Sorte, ideal auch für höhere Pflanzdichten sowie Netzabdeckungen. Auch sehr gut für maschinelle Ernte und Flow pack geeignet. Sehr schönes und sicheres Salatherzenprodukt.

Mini Romanasalat - Ximenes

Dunkelgrüne Sorte mit mehr Kopflänge, die auch unter schwierigen Frühjahrsbedingungen zuverlässige Ergebnisse erreicht. Eine schöne gelbe Füllung, ausreichende Schnelligkeit, hohe Anbausicherheit sowie ein schönes Salatherz im Frühjahrsanbau machen Ximenes zu einer wichtigen Sorte im Anbau unter Vlies.

Mini Romanasalat - Xaroma

Mini Romana im Typ Xanadu, dunkelgrüner Farbe sowie hoher Uniformität bei mittelschnellem Kopfschluss. Sehr gute, gelbe Füllung und eine gute Schosstoleranz sind Vorzüge dieses Mini Romanas. Gute Randtoleranz und guter Geschmack sind weitere überzeugende Vorteile. Bestens geeignet für die Produktion von Mini Romanaherzen. Sichere Anbausorte im Segment Mini Romanaherzen.

Mini Romanasalat - Xamena

Dunkel-frischgrüner kleinerer Romana Zwischentyp für das Segment kürzere Mini Romanasalat Herzproduktion. Seine sehr schöne gelbe Füllung, sein gutes Erntefenster, die Schoss- und Innenrandtoleranz sind Vorzüge dieser Sorte im kürzeren Mini-Romana-Bereich. Ideal auch für höhere Pflanzdichten, ideal zu verpacken.

Romanasalat

Romanasalat Groß - Adicamp

Dunkelgrüner, großer Romana für den Anbau im Frischmarkt, aber auch für die Verarbeitungsindustrie. Unempfindlich gegen Schossen und gegen Innenrand, sehr zuverlässig im Ganzjahresanbau. Hohe Flexibilität und gute Feldhaltbarkeit.

Mini Romanasalat

	Resistenzen		Empfohlene Pflanztermine											
	HR	IR	Feb	Mär	Apr	Mai	Jun	Jul	Aug	Sep	Okt			
Xoana	Bl:29-40EU/Fol:1/Nr:0/TBSV	LMV:1												
Xiomara	Bl:29-36,38-40EU/Fol:1/Nr:0/TBSV	LMV:1												
Ximenes	Bl:29-36,38-40EU/Nr:0/TBSV	LMV:1												
Xaroma	Bl:29,32,34,36,39,40EU/Nr:0/TBSV	LMV:1/Ss												
Xamena	Bl:29-36,38-40EU/Nr:0/TBSV	LMV:1/Fol:1												

Romanasalat Groß

Adicamp	Bl:29-39EU/Nr:0/Pb/TBSV	Ss												
---------	-------------------------	----	--	--	--	--	--	--	--	--	--	--	--	--

HR: Hohe Resistenz | IR: Intermediäre Resistenz | Schraffierte Fläche: Probeanbau | Bitte beachten Sie die zusätzlichen Informationen zu den Resistenzangaben und Anbauinformationen auf Seite 40. Die Angaben zu den Sorten entsprechen eigenen Erfahrungen aus Versuchs- und Praxisanbau und bieten keine Gewähr. Abweichende Klima- Boden- und Kulturverhältnisse müssen berücksichtigt werden.



Diablotin



Kailua



Vespero F1



Sumero F1

Babyleaf

Babyleaf - Diablotin

Dickblättriger roter Batavia mit guter Haltbarkeit.

Babyleaf - Kailua

Aufrecht wachsender, mittel- bis dunkelgrüner Blattsalattyp mit leicht gezahntem, gewelltem, rundem, dickem Blatt mit langer Haltbarkeit.

Zuckerhut

Zuckerhut - Vespero F1

Ausgezeichnete, sehr gleichmäßige Zuckerhuthybride mit hoher Flexibilität und Feldhaltbarkeit.

Zuckerhut - Sumero F1

Zylindrischer Zuckerhut mit ausgezeichneter Blatt- und Rippenqualität, schosstolerant bei Hitze. Gute Eignung für den Fröhsommer- bis Herbstanbau, sehr stark gegen Zellenplatzer. Auch für kurzzeitige Lagerung geeignet.

Babyleaf																	
	Type	Resistenzen		Empfohlene Pflanztermine													
		HR	IR	Feb	Mär	Apr	Mai	Jun	Jul	Aug	Sep	Okt					
Diablotin	Roter Batavia	Bl:29-40EU															
Kailua	Dunkelgrüner Blattsalat	Bl:29-40EU/Nr:0/TBSV	LMV:1														

HR: Hohe Resistenz | IR: Intermediäre Resistenz | Bitte beachten Sie die zusätzlichen Informationen zu den Resistenzangaben und Anbauinformationen auf Seite 40. Die Angaben zu den Sorten entsprechen eigenen Erfahrungen aus Versuchs- und Praxisanbau und bieten keine Gewähr. Abweichende Klima- Boden- und Kulturverhältnisse müssen berücksichtigt werden.

Zuckerhut												
	Aussaatzeit											
	Jan	Feb	Mär	Apr	Mai	Jun	Jul	Aug	Sep	Okt		
Vespero F1												
Sumero F1												

Bitte beachten Sie die zusätzlichen Informationen zu den Resistenzangaben und Anbauinformationen auf Seite 40. Die Angaben zu den Sorten entsprechen eigenen Erfahrungen aus Versuchs- und Praxisanbau und bieten keine Gewähr. Abweichende Klima- Boden- und Kulturverhältnisse müssen berücksichtigt werden.





Comaneci

Curlesi

Nuance

Eliance

Aperance

Endivien

Frisée Endivien - Curlesi

Die Frisée-Endivie Curlesi hat eine sehr gute Schossfestigkeit bei Kälte und Hitze. Die Köpfe weisen eine hohe Feldgesundheit auf und bieten eine anbausichere Kultur. Die kleinen Schnittstellen der mittelfeinen, gleichgroßen Blätter sind sehr gut für die Salatverarbeitung geeignet.

Frisée Endivien - Comaneci

Mittelfein gekrauste Frisée Endivie mit sehr hoher Schossfestigkeit bei Kälte und Hitze. Die Köpfe sind unempfindlich für Kranzfäule und entwickeln einen hohen gelben Blattanteil. Für Verarbeitungs- und Frischmarktsegment geeignet.

Endivien - Eliance

Dunkelgrüne, glatte Endivie mit einer sehr guten Widerstandskraft gegen Kälteschossen im Frühjahr und sehr hoher Hitzeschossfestigkeit für den ganzjährigen Anbau. Der aufrechte Wuchs ermöglicht eine schnelle Ernte. Eliance hat einen hohen Ertrag und einen schnellen Kopfschluss. Das feinere Blatt ist ideal für die Verarbeitung sowie für den Frischmarkt.

Endivien - Aperance

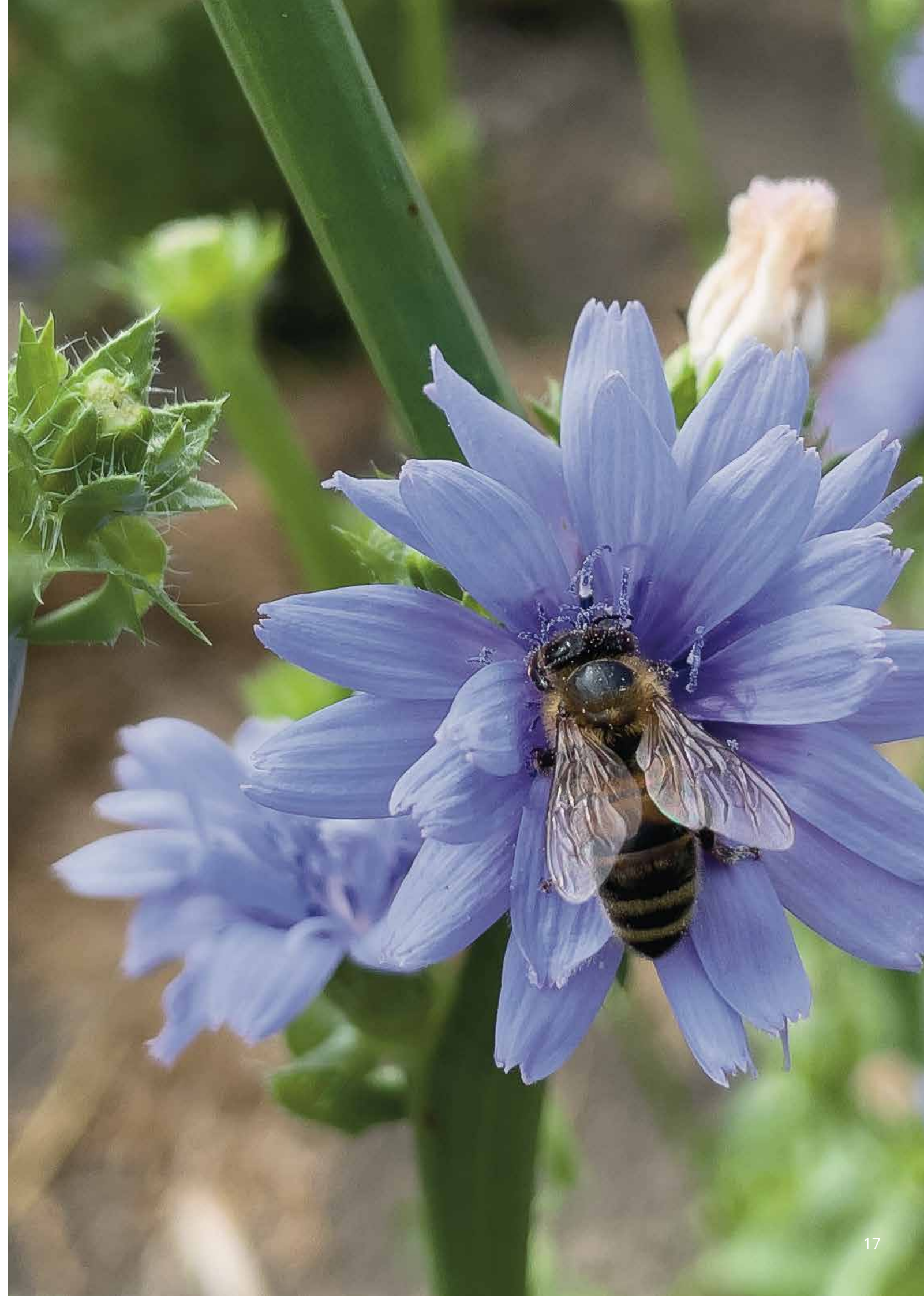
Große, dunkelgrüne Endivie, die sehr stark gegen Schossen bei Hitze ist und ein langes Erntefenster hat. Sie erreicht ein hohes Gewicht und hat eine aufrechte Unterseite. Für die Salatverarbeitung sowie für die Vermarktung im Frischmarkt geeignet.

Endivien - Nuance

Eine bewährte Sorte für den Anbau im Frühjahr und Herbst, die sehr anbausicher und robust ist.

Frisée Endivien												
	Freiland	Unter Glas	Vlies	Empfohlene Pflanztermine								
				Feb	Mär	Apr	Mai	Jun	Jul	Aug	Sep	
Curlesi	•	•										
Comaneci	•											
Endivien												
Eliance	•	•	•									
Aperance	•											
Nuance	•	•	•									

HR: Hohe Resistenz | IR: Intermediäre Resistenz | Bitte beachten Sie die zusätzlichen Informationen zu den Resistenzangaben und Anbauinformationen auf Seite 40. Die Angaben zu den Sorten entsprechen eigenen Erfahrungen aus Versuchs- und Praxisanbau und bieten keine Gewähr. Abweichende Klima- Boden- und Kulturverhältnisse müssen berücksichtigt werden. In Klammern gesetzte Anbauzeiten, fragen Sie dafür unsere Produktberater.





Dee Gree F1

Dee Freece F1

Dee Lite F1

Dee Viate F1

Galaxy F1

Torreon F1

Katrina F1

Passandra F1

Corinto F1

Treibgurken

	Wuchs	Länge in cm	Resistenzen		Kultur			Bemerkungen
			HR	IR	Geheizt	Plastik-tunnel	Freiland	
Dee Gree F1	offen	28-32	Ccu	CMV/CVYV/Px/CGMMV	•			Geeignet für die Hochdrahtkultur im Anbau ab KW 4. Das breite Resistenzpaket sorgt für eine hohe Anbausicherheit. Sehr schnell in der Produktion. Exzellente Fruchtqualität.
Dee Freece F1	offen	31-35	Cca/Ccu/CGMMV	CMV/CVYV/PX	•	•		Die Gurkensorte für alle, die etwas längere und schwerere Gurken benötigen.
Dee Lite F1	halb offen	29-35	Cca/Ccu/CGMMV	CMV/CVYV/Px	•	•		Hohe Anbausicherheit durch dreifache Virusresistenz, kombiniert mit der IR-Resistenz gegen Echten Mehltau.
Dee Viate F1 Neu	offen	30-33	Ccu/CGMMV	CMV/CVYV/Px	•	•		Der neue Standard für den Sommer- und Herbstanbau.
Galaxy F1	kräftig	28-32	Cca/Ccu	Px	•	•		Kräftige Pflanze, unempfindlich für Kopfbrenner, für den Anbau im Frühsommer und Sommer mit sehr guter Regenerationsfähigkeit.
Torreon F1	kräftig	32-35	Cca/Ccu	Px	•	•		Torreon vereint Wuchsstärke mit generativem Charakter. Die Sorte ist unempfindlich gegen Nekrosen.

Mini-Treibgurken

Katrina F1	offen	16-18	Ccu	CMV/CVYV/Px/CGMMV	•	•		Robuste ertragreiche Sorte mit offenem Wuchs.
Passandra F1	kräftig offen	18-20	Ccu	CMV/Px	•	•		Gesunde Pflanze mit offenem Wuchs und hohem Ertrag.

Freilandgurken

Corinto F1	kräftig offen	16-20		CMV/CVYV/Px		•	•	Generative, kräftige Pflanze mit offenem Wuchs. Hoher Ertrag.
------------	------------------	-------	--	-------------	--	---	---	---

HR: Hohe Resistenz | IR: Intermediäre Resistenz | Bitte beachten Sie die zusätzlichen Informationen zu den Resistenzangaben und Anbauinformationen auf Seite 40. Die Angaben zu den Sorten entsprechen eigenen Erfahrungen aus Versuchs- und Praxisanbau und bieten keine Gewähr. Abweichende Klima- Boden- und Kulturverhältnisse müssen berücksichtigt werden.

Gurken

Treibgurke - Dee Gree F1

Dee Gree F1 ist eine Gurkensorte für die ersten Pflanzungen in Hochdrahtsystemen. Die schönen dunkelgrünen Früchte haben ein sehr gutes Nacherntverhalten. Dee Gree F1 hat eine intermediäre Resistenz gegen Echten Mehltau sowie eine intermediäre Resistenz gegen den Gurken Bontvirus (CGMMV).

Treibgurke - Dee Freece F1

Unsere Sorte für Produzenten, die etwas längere und schwerere Gurken anbauen möchten. Dee Freece F1 hat eine hohe IR Resistenz gegen Echten Mehltau (Px) und eine HR Resistenz gegen CGMMV. Es handelt sich um eine offene, arbeitsfreundliche Pflanze für den Sommer- und Herbstanbau. Die Früchte sind dunkelgrün, leicht gerippt mit einem Fruchtgewicht von +400 g. Die Sorte eignet sich sowohl für den Anbau in einem traditionellen System als auch für ein Hochdraht-System.

Treibgurke - Dee Lite F1

Die Gurken-Generation mit CGMMV-Resistenz. Diese Sorte besitzt eine Resistenz gegen CGMMV inkl. einer IR-Resistenz gegen Echten Mehltau. Diese Kombination macht sie zu einer Sorte mit einer hohen Anbausicherheit im Anbau. Dee Lite F1 zeigt sich wenig empfindlich für Chlorosen. Als Anbaustrategie empfehlen wir einen schnellen, etwas generativ ausgerichteten Anbau aufgrund des etwas vegetativeren Wuchs-Charakters. Die Früchte sind dunkelgrün und gut geformt. Die Sorte kann ab Anfang April angebaut werden.

Treibgurke - Dee Viate F1 **Neu**

Dee Viate F1 ist der neue Standard für den Sommer- und Herbstanbau. Die Sorte ist ein echter Allrounder – geeignet für den traditionellen Gurkenanbau, aber auch am hohen Draht. Dee Viate F1 ist eine offene und arbeitsfreundliche Pflanze mit einem hohen Ertragspotenzial und einer sehr guten Fruchtqualität (schön dunkel und leicht gerippt). Dee Viate F1 verfügt über das volle Paket an Resistenzen: Sie ist hoch resistent gegen CGMMV und Mehltau und außerdem extrem stark gegen Mycosphaerella. Die Sorte besticht durch eine rasche Fruchtentwicklung und ein hohes Fruchtgewicht.

Treibgurke - Galaxy F1

Galaxy F1 hat einen modernen Pflanzenaufbau, offen mit mittlerer Blattgröße und kontrollierter Entwicklung der Seitentriebe. Sie ist stets offen sogar bei langen Kulturen. Die Balance ist hervorragend im Vergleich mit der von Standardsorten. Galaxy F1 hat in jeder Phase eine gute Fruchtbelastung und ist eine der produktivsten Sorten in unseren Versuchen. Galaxy F1 reagiert nicht empfindlich auf Wetterwechsel sowohl auf Temperatur wie auf Licht und dies auch in heißen oder extremen Sommern. Die Fruchtqualität ist über den gesamten Kulturverlauf exzellent, dunkel, schön gerieft und zylindrisch.

Freilandgurken - Corinto F1

Unsere Slicergurke Corinto F1 hat eine sehr offene, kompakte Pflanze mit einem dunkelgrünen Blatt. Die Seitentriebe entwickeln sich sehr gut, auch die Sekundärfrüchte sind von hervorragender Qualität. Generell sind die Früchte 16 - 20 cm lang, dunkelgrün glänzend und gestachelt. Durch die dunkelgrüne Farbe und gute Haltbarkeit präsentieren sich die Früchte im Regal ausgezeichnet.



Avalantino F1



Douglas F1



Bocati F1



Codino F1

Tomaten

Runde Tomaten - Avalantino F1

Eine Tomate mit einem Fruchtgewicht von 70-85 Gramm (bei 6 Früchten pro Rispe), geeignet für den geheizten Anbau im Gewächshaus. Avalantino F1 ist sowohl für die Rispenenernte als auch für die lose Ernte geeignet. Die Früchte haben eine gute Fruchtfestigkeit, einen sehr guten Geschmack und überzeugen mit einem kräftigen rot. Die Rispen entwickeln sich schnell, die Kelchblätter bleiben lange grün.

Runde Tomaten - Codino F1

Codino F1 ist eine Rispen tomate mit Früchten zwischen 100 und 120 Gramm. Die Sorte hat sich als sehr stark gegen Cladosporium erwiesen. Neben der guten Resistenz gegen Cladosporium hat die Sorte ebenfalls eine intermediäre Resistenz gegen Echten Mehltau. Die Pflanze ist sehr ausgeglichen und hat einen offenen Wuchs, die Blätter stehen aufrecht. Die Früchte reifen gleichmäßig und schnell. Die Sorte bildet kaum Königsfrüchte.

Runde Tomaten

	Reife- gruppe	Resistenzen			Gewicht ca. in g	Form	Wüchsigkeit	Traube	Bemerkungen
		HR	IR	TR					
Avalantino F1	mittel	ToMV:0-2/Ff:A-E/Va:0/ Vd:0/Fol:0,1/For	On	Si	70-85	rund	mittel	●	Uniforme Rispen mit sehr guter Qualität und sehr gutem Geschmack. Für lose und Rispenenernte.
Douglas F1	früh	ToMV:0-2/Ff:A-E/Va:0/ Vd:0/Fol:0,1			100	rund	mittel		Gute Fruchtqualität mit vorzüglichem Geschmack.
Bocati F1	mittel früh	ToMV:0-2/Ff:A-E/Va:0/ Vd:0/Fol:0,1/For	On	Si	100-120	rund	mittel	●	Lose und Rispenenernte, resistent gegen Echten Mehltau.
Codino F1	mittel	ToMV:0-2/Ff:A-E/Va:0/ Vd:0/Fol:0,1/For	TSWW/ On	Si	100-120	rund	mittel	●	Trosstomate mit Cladosporium-Resistenz und IR-Resistenz gegen Echten Mehltau.

HR: Hohe Resistenz | IR: Intermediäre Resistenz | TR: Tolerante Resistenz | Bitte beachten Sie die zusätzlichen Informationen zu den Resistenzangaben und Anbauinformationen auf Seite 40. Die Angaben zu den Sorten entsprechen eigenen Erfahrungen aus Versuchs- und Praxisanbau und bieten keine Gewähr. Abweichende Klima- Boden- und Kulturverhältnisse müssen berücksichtigt werden.



Hanami F1 Annamay F1 Baylee F1 Gustafano F1 Ardiles F1 Melantha F1

Tomaten

Cherry Tomaten - Hanami F1

Setzt einen neuen Maßstab bezüglich der Resistenz gegen Cladosporium. In unserem Sortiment ist Hanami F1 die erste Sorte mit einer umfassenden Resistenz gegen die aktuell bekannten Cladosporium-Stämme. Diese Sorte steht für mehr Anbausicherheit. Die Pflanze ist kräftig, mit dunkelgrünem Laub. In heißen Sommern setzt sie über die gesamte Saison, auch unter hohen Temperaturen, regelmäßig Früchte an. Dies sorgt für eine zuverlässige Produktion. Das Fruchtgewicht liegt bei 18-24 g. Die Früchte können mit oder ohne Kelch geerntet werden.

Cocktail Tomaten - Annamay F1

Annamay ist eine etwas kleinere Cocktailtomate (35-40 Gramm) mit einer attraktiven Fruchtqualität und einem sehr süßen Geschmack. Die Rispen sind kompakt und sehr gleichmäßig aufgebaut. Annamay hat einen kräftigen, kompakten Pflanzenaufbau.

Mini Pflaumenförmig - Gustafano F1

Die Sorte Gustafano F1 ist eine Weiterentwicklung unserer bekannten Sorte Sunstream. Gustafano bringt Ihnen mehr Sicherheit in Ihren Anbau durch eine verbesserte Cladosporium Resistenz. Die Pflanze ist etwas offener, hat einen schnellen Fruchtansatz und daher eine gute Frühzeitigkeit. Die Fruchtform und der unverwechselbare Geschmack von Sunstream bleiben Ihnen dabei weiter erhalten. Sie ist sowohl für die lose Ernte sowie die Rispenenernte mit 12 – 14 Früchten geeignet. Das Fruchtgewicht liegt zwischen 19 – 22 Gramm in Abhängigkeit zur Bestandsdichte. Ein weiterer Vorteil dieser Sorte ist die Widerstandsfähigkeit gegen weiße Köpfe.

Mini Pflaumenförmig - Ardiles F1

Ardiles F1 ist unsere Rispen-Mini-Pflaume mit einem durchschnittlichen Fruchtgewicht von 35-40 Gramm. Die Pflanze ist kräftig generativ. Die Rispen sind sehr uniform und haben eine schöne Fischgrätstruktur. Die Früchte halten sehr gut an den Rispen, die Fruchtform entspricht der einer Pflaume (Zwetschge) und sie haben eine sehr homogene Fruchtfarbe. Die Sorte ist sehr flexibel, daher geeignet für den Anbau unter den unterschiedlichsten Anbaubedingungen.

Rispen Tomaten - Melantha F1 (E15M.41656) Neu

Melantha F1 ist eine sehr vielseitig einsetzbare Rispen-Tomate mit einem Fruchtgewicht von 100 bis 115 g und einem hohen Brix-Level. Die Pflanzen sind offen und sehr arbeitsfreundlich. Melantha F1 ist hervorragend geeignet für den Anbau in Erde. Ihre Flexibilität zeigt sie v.a. durch die Eignung für den ungeheizten Anbau im Tunnel. Auch unter ungünstigeren Bedingungen behält sie dabei eine gute Rispenqualität.



Cherry Tomaten

	Reife-gruppe	Resistenzen			Gewicht ca. in g	Form	Wüchsigkeit	Traube	Bemerkungen
		HR	IR	TR					
Hanami F1	sehr früh	ToMV:0-2/Ff:A-E/ Fol:0,1		Si	18-24	rund	wüchsig	●	Erste Tomate mit umfassender Resistenz gegen alle aktuell bekannten Cladosporium-Stämme. Maximale Anbausicherheit!

Cocktail Tomaten

Annamay F1	sehr früh	ToMV:0-2/Ff:A-E/Va:0/ Vd:0/Fol:0,1	On	Si	35-40	rund	kräftig	●	Kräftige Pflanze, regelmäßiger Rispenaufbau, hervorragender Geschmack, Resistenz gegen Echten Mehltau (IR).
Baylee F1	früh	ToMV:0-2/Ff:A-E/Va:0/ Vd:0/Fol:0,1/For	On	Si	50	rund	mittel	●	Geschmackstomate, sehr schöne Trauben mit ausgezeichneter Fruchtqualität.

Mini Pflaumenförmig

Gustafano F1	früh	ToMV:0-2/Ff:A-E/ Fol:0,1		Si	19-22	oval	mittel	●	Eine offene generative Pflanze, gute Frühzeitigkeit, attraktive ovale, blockige Fruchtform, hervorragender Geschmack, geeignet für den Anbau in Erde.
Ardiles F1	früh	ToMV:0-2/Ff:A-E/ Va:0/Vd:0/Fol:0,1/For	Ma/Mi/ Mj/On	Si	35	oval	kräftig	●	Eine kräftige aber leicht zu bearbeitende Sorte mit einem ausgezeichneten süßen Geschmack und einer guten Haltbarkeit nach der Ernte. Geeignet für den Anbau in Erde.

Rispen Tomaten

Melantha F1 Neu (E15M.41656)	sehr früh	ToMV:0-2/Ff:A-E/ Va:0/Vd:0/Fol:0,1/For	On	Si	100-115	rund	kräftig	●	Vielseitige Rispen-Tomate mit einer hohen Rispenqualität, einem guten Resistenzpaket und gutem Geschmack. Für den unbeheizten Anbau geeignet.
------------------------------	-----------	---	----	----	---------	------	---------	---	---

HR: Hohe Resistenz | IR: Intermediäre Resistenz | TR: Tolerante Resistenz | Bitte beachten Sie die zusätzlichen Informationen zu den Resistenzangaben und Anbauinformationen auf Seite 40. Die Angaben zu den Sorten entsprechen eigenen Erfahrungen aus Versuchs- und Praxisanbau und bieten keine Gewähr. Abweichende Klima- Boden- und Kulturverhältnisse müssen berücksichtigt werden.



Grifone F1



Enroza F1



Ginfiz F1



Cubalibre F1

Tomaten

Wie aus Großmutter's Garten

Die Selektion von Tomaten wie aus Großmutter's Garten begann vor einigen Jahren in Sizilien.

Zu Beginn waren die Sorten der Tomaten wie aus Großmutter's Garten nur auf dem italienischen Markt stark vertreten. Wir selektierten aus der Vielfalt der Sorten verschiedene Typen: Cœur de bœuf, Ananas, Marmande, Noire de Crimée und viele mehr. Wir verbesserten diese Sorten in unseren Zuchtstationen in den Niederlanden und besonders für die Erde-Kulturen in unserer Zuchtstation Chateaufrenard in Südfrankreich.

Fragen Sie Ihren Verkaufsberater, dieser wird Sie über unser aktuelles Sortiment beraten.

Grifone F1

Ein Typ Ochsenherz mit einem sehr guten Geschmack und einer für diesen Typ guten Haltbarkeit nach der Ernte.

Enroza F1

Pinke Fleischtomate im Typ Berner Rose, mit dem typischen Umani Geschmack und guter Fruchtfestigkeit.

Ginfiz F1 Neu

Ein Marmande-Typ mit ausgewogenem Zucker-Säure-Verhältnis und zart schmelzender Textur. Die Früchte sind sehr unempfindlich für Risse.

Cubalibre F1 (E15B.42108)

Noire de Crimée-Typ mit guter Befruchtung, wohlschmeckend aromatisch.

Diverse Tomatensorten

	Reife- gruppe	Resistenzen			Gewicht ca. in g	Form	Wüchsigkeit	Bemerkungen
		HR	IR	TR				
Grifone F1	früh	ToMV:0-2/ToANV/ Va:0/Vd:0/Fol:0	TSWV		180-300	flachrund	mittel	Ein Typ Ochsenherz, mit einem sehr guten Geschmack und einer für diesen Typ guten Haltbarkeit nach der Ernte.
Enroza F1	Früh	ToMV:0-2/ToANV/ Ff:A-E/Va:0/Vd:0/ Fol:0,1/For	Ss		180 -250	rund	kräftig	Pinke Fleischtomate im Typ Berner Rose, mit dem typischen Umani Geschmack und guter Fruchtfestigkeit.
Ginfiz F1 Neu	Früh	ToMV:0-2/ToANV/ Ff:A-E/Va:0/Vd:0/For			250-300	flachrund	flachrund kräftig	Marmande-Typ mit generativem Wuchs. Geeignet für den unbeheizten Anbau Ausgewogenes Zucker-Säure-Verhältnis mit zart schmelzender Textur.
Cubalibre F1	mittelfrüh	ToMV:0-2/ToANV/ Ff:A-E/Fol:0,1	On		180 -300	flachrund	kräftig	Noire de Crimée-Typ mit guter Befruchtung, wohlschmeckend aromatisch.

HR: Hohe Resistenz | IR: Intermediäre Resistenz | TR: Tolerante Resistenz | Bitte beachten Sie die zusätzlichen Informationen zu den Resistenzangaben und Anbauinformationen auf Seite 40. Die Angaben zu den Sorten entsprechen eigenen Erfahrungen aus Versuchs- und Praxisanbau und bieten keine Gewähr. Abweichende Klima- Boden- und Kulturverhältnisse müssen berücksichtigt werden.



Bendigo F1 Mallentra F1 Margrethe F1 Sprinter F1 Maveria F1 Fiësta F1 Florate F1 Gialte F1 Scarface F1

Paprika

Blockig Grün/rot - Margrethe F1

Die sehr ertragreiche Paprikasorte Margrethe zeichnet sich vor allem in der zweiten Jahreshälfte durch ein hohes durchschnittliches Fruchtgewicht aus. Der Start zeichnet sich durch einheitliches Pflanzenmaterial und Gleichmäßigkeit der Stängel aus. Die Pflanze ist offen und setzt sehr einfach ihre Früchte an. Die Fruchtqualität von Margrethe F1 ist sehr gut und die Früchte sind länger haltbar.

Blockig Grün/rot - Mallentra F1 Neu

Mallentra F1 ist eine Sorte mit außergewöhnlicher Produktivität. Das breite Resistenzspektrum bietet zudem Sicherheit für die Produktion. Die Toleranz gegenüber Mehltau ist hoch (IR: Lt). Das Fruchtgewicht von Mallentra F1 ähnelt dem von Maveria F1. Die Fruchtform ist etwas schlanker, aber dickwandig. Mallentra F1 hat einen guten Fruchtansatz am Haupttrieb. Dies gewährleistet eine Regelmäßigkeit des Fruchtgewichts, eine sehr hohe Produktion und Kontinuität in der Arbeit.

Blockig Grün/rot - Maveria F1

Bewährte Sorte, die Produzenten insbesondere aufgrund ihres kontinuierlichen Fruchtansatzes, auch unter sich ändernden Wetterbedingungen, überzeugt hat. In Pflanzenlänge und Fruchtgewicht ist sie vergleichbar mit Maduro, allerdings ist die Pflanze im Sommer generativer und kann daher vegetativer gesteuert werden. Maveria F1 zählt zu den mit am frühesten rot ausfärbenden Sorten und bietet mit ihrer IR-Resistenz gegen den Tomaten Bronzeflecken Virus hohe Sicherheit im Anbau.

Blockig Gelb - Florate F1 Neu

Florate F1 ist eine großer, tiefgelber Blockpaprika mit einem durchschnittlichen Fruchtgewicht von 195 bis 215 Gramm. Ein auffälliges Merkmal der Pflanze ist der kräftige, vegetative Wuchs mit großen Blättern, die über die gesamte Saison ihre Farbe behalten und – vor allem in kontinentalen Gegenden - für ein gutes Klima sorgen. Diese Sorte zeichnet sich auf dem Markt durch ihre Fruchtgröße, die hohe Gesamtproduktion sowie durch die Kombination der Resistenzen Tm: 0-3 und TSWV: 0 aus.

Blockig Gelb - Gialte F1

Gialte ist ein dickwandiger, gelber Block Paprika mit hervorragendem Nachernteverfahren. Die Sorte eignet sich für den traditionellen Anbau und das V-Anbausystem sowie für den leicht geheizten und geheizten Anbau. Das Gewächs ist offen und relativ kompakt mit einer leichten Fruchtsetzung. Die Früchte sind fest mit einer gleichmäßigen Ausfärbung und weisen eine ausgezeichnete Haltbarkeit auf.

Sweet Conical - Cooper F1

Sweet Conical von grün nach rot abreifend. Cooper zeichnet sich durch einen früheren Ertragsbeginn aus. Die Schoten sind sehr süß und können einen Zuckergehalt von bis zu 8,5° Brix erreichen. Zusätzlich ist bei Cooper die Ausbeute an Früchten erster Qualität sehr hoch.

Sweet Conical - Oranos F1

Oranos macht die 'Sweet Conical' Serie komplett. Die Ernte beginnt etwas eher als bei den anderen Farben dieser Serie, die Fruchtgröße ist ca 4x18 cm. Von grün nach orange abreifend.

Sweet Conical - Jersey F1

Sweet Conical von grün nach gelb abreifend. Bei Jersey ist die Haltbarkeit der Früchte nach der Ernte der wichtigste Punkt, der deutlich verbessert wurde. Die Früchte neigen auch im Sommer zu keiner Anthozyanbildung. Die Ausfärbung der Früchte geht sehr schnell. Bei Jersey werden Zuckergehalte von bis zu 8,0° Brix erzielt.

Paprika Veredelungsunterlagen - Scarface F1

Eine kräftige Unterlage. Sie kann für alle blockigen Paprika und Pfefferoni sowie für alle Spezialitäten eingesetzt werden. Für Erdbau geeignet. Ausgezeichnet gegen Nematoden.

Blockig Grün/rot					
	Resistenzen		Fruchtform	Pflanzenwuchs	Bemerkungen
	HR	IR			
Bendigo F1	Tm:0			mittel-kräftig	Robuste Sorte mit guter Eignung für die kalte Kultur.
Margrethe F1	Tm:0-3			ausgewogen, offen	Setzt neue Maßstäbe in der Fruchtqualität und Fruchtgröße, besonders im 2. Abschnitt des Anbaus.
Mallentra F1 Neu	Tm:0-2	TSWV:0/Lt		ausgewogen, offen	Homogenes und gleichbleibendes Fruchtgewicht bei hohem Ertrag und einfachem Fruchtansatz.
Sprinter F1	Tm:0-3			kräftig, offen	Große Früchte mit hohem Gewicht und ausgezeichneter Qualität.
Maveria F1	Tm:0-2	TSWV:0		generativ	Maveria F1 besitzt eine sehr frühe Reife. Sicher im Anbau aufgrund einer IR-Resistenz gegen den Tomaten Bronzeflecken Virus.
Blockig Gelb					
Fiësta F1	Tm:0-2			kräftig, offen	Große, schwere Frucht, wüchsige Pflanze, für kalten und geheizten Anbau.
Florate F1 Neu	Tm:0-3	TSWV:0		kräftig/vegetativ	Starke Pflanze mit kräftig grünen Blättern und hohem Ertrag.
Gialte F1	Tm:0-3			kräftig, offen	Dickwandiger Paprika mit frischer hellgelber Fruchtfarbe, erstklassige Produktion.
Sweet Conical					
Cooper F1	Tm:0-3			kräftig	Sweet Conical mit gutem Fruchtansatz, gleichmäßiger Abreife und ausgezeichnetem Geschmack. Früchte ca. 17-21 cm lang, spitz mit einem Schulterdurchmesser von ca. 4-5 cm.
Oranos F1	Tm:0			mittel	Oranger Spitzpaprika mit der frühesten Abreife im Sweet Conical Sortiment.
Jersey F1	Tm:0			mittel	Sweet Conical mit gutem Fruchtansatz, gleichmäßiger Abreife und ausgezeichnetem Geschmack. Früchte ca. 17-21 cm lang, spitz mit einem Schulterdurchmesser von ca. 4-5 cm.
Veredelungsunterlagen					
Scarface F1	Tm:0	Ma/Mi/Mj		mittel-kräftig	Eine kräftige Unterlage.

HR: Hohe Resistenz | IR: Intermediäre Resistenz | Bitte beachten Sie die zusätzlichen Informationen zu den Resistenzangaben und Anbauinformationen auf Seite 40. Die Angaben zu den Sorten entsprechen eigenen Erfahrungen aus Versuchs- und Praxisanbau und bieten keine Gewähr. Abweichende Klima- Boden- und Kulturverhältnisse müssen berücksichtigt werden.

Cooper F1



Oranos F1



Jersey F1





Flexi Kuri F1



Kaori Kuri F1



Orange Summer F1



Uchiki Kuri



Musquée de Provence

Hokkaidokürbis								
	Durchmesser in cm	Pflanzentyp	Fruchtform	Farbe	Fruchtgewicht	Relative Entwicklungszeit in Tagen	Lager-eignung	IR-Resistenz
Flexi Kuri F1	14-17	rankend	flachrund	glänzend orangerot	1,2-1,8 kg	80-85	++	ZYMV/WMV/PRSV
Kaori Kuri F1	14-16	rankend	flachrund	leuchtend rot	0,8-1,4 kg	85	++	ZYMV/WMV/PRSV
Orange Summer F1	15-20	Semi-Busch	flachrund	orange	1,2-1,8 kg	85	+	
Uchiki Kuri	12-20	rankend	rund	orangerot	0,8-1,8 kg	95	+	
Butternut Kürbis								
Havana F1	20x10	rankend	blockig	beige	1,0-1,5 kg	100	++/+++	Px/ZYMV
Tiana F1	18x10	rankend	blockig	beige	1,0-1,2 kg	90	++/+++	ZYMV
Eliana F1 Neu	20x10	rankend	blockig-birnenförmig	beige	1,0-1,5 kg	85	++/+++	
Kürbis / Speisekürbis divers								
Musquée de Provence	25-40	rankend	flachrund	dunkelgrün, später braun-orange	5-8 kg	125	++	

HR: Hohe Resistenz | IR: Intermediäre Resistenz | Bitte beachten Sie die zusätzlichen Informationen zu den Resistenzangaben und Anbauinformationen auf Seite 40. Die Angaben zu den Sorten entsprechen eigenen Erfahrungen aus Versuchs- und Praxisanbau und bieten keine Gewähr. Abweichende Klima- Boden- und Kulturverhältnisse müssen berücksichtigt werden.

Kürbis

Hokkaidokürbis - Flexi Kuri F1

Sehr vital wachsende, rankende Hokkaidohybride mit verbesserter Lagerung. Gute Keimung auch bei widrigeren Umständen, daher bestens für Direktsaat (früher Bestandesschluß erleichtert Unkrautmanagement) geeignet.

Hokkaidokürbis - Kaori Kuri F1

Rankende Pflanze mit 2-3 sehr uniformen Früchten im 0,8 bis 1,4 kg Segment. Glattschaliger Kürbis mit flacher Unterseite für eine schöne Präsentation im Handel. Hoher Brixgehalt, dadurch sehr süß und aromatisch. Eine der am besten lagernden Hokkaido-Sorten.

Butternut Kürbis - Havana F1

Hoher Ertrag und gute Lagerung. Mitteltgroße lange Früchte.

Butternut Kürbis - Tiana F1

Frühreifend. Hoher Ertrag und gute Qualität. Fruchtfleisch intensiv dunkel gefärbt.

Hokkaidokürbis - Orange Summer F1

Orange Summer F1 ist eine ausgezeichnete Hybride im Typ Uchiki Kuri. Eine wüchsige, gesunde Pflanze mit hohem Fruchtansatz und sehr uniformen Früchten sichern einen hohen Ertrag, der deutlich über dem von Nichthybriden liegt.

Hokkaidokürbis - Uchiki Kuri

Orangerot gefärbter, leicht gerippter Kürbis, dickfleischig mit nussartigem Geschmack. Frühe Reife, hoher Ertrag.

Butternut Kürbis - Eliana F1 Neu

Frühreifer birnenförmiger Butternut Kürbis. Hohes Ertragspotential und gute Lagerung mit idealer Fruchtgröße für den Frischmarkt.

Kürbis - Musquée de Provence

Wüchsiger, sehr produktiver, rankender Kürbis mit mittelgroßen Früchten. Die Frucht ist leicht flachrund, gerippt, mit kräftig orangerot gefärbtem Fleisch und im Spätherbst ockerfarbener Schale. Ausgezeichneter Geschmack, gute Lagerfähigkeit.

Havana F1



Tiana F1



Eliana F1



Zucchini

	Resistenzen	Saison				Anbau	
		Vlies	Frühjahr	Sommer	Herbst	Freiland	Gewächshaus
IR							
Dunja F1	Px/ZYMV/WMV/PRSV		•	•	•	•	
Zelia F1	Px/CMV/ZYMV/WMV/PRSV			•	•	•	
Keesha F1	Px/CMV/ZYMV/WMV/PRSV	•	•	•	•	•	
Fenna F1	Px/ZYMV/WMV/PRSV			•	•	•	
Yellowfin F1	Px/CMV		•	•	•	•	

HR: Hohe Resistenz | IR: Intermediäre Resistenz | Bitte beachten Sie die zusätzlichen Informationen zu den Resistenzangaben und Anbauinformationen auf Seite 40. Die Angaben zu den Sorten entsprechen eigenen Erfahrungen aus Versuchs- und Praxisanbau und bieten keine Gewähr. Abweichende Klima- Boden- und Kulturverhältnisse müssen berücksichtigt werden.



Dunja F1



Zelia F1

Zucchini

Zucchini - Dunja F1

Eine multiresistente Zucchiniart mit offenem Wuchs und mittellangen Früchten. Die Früchte sind dunkel mit leichter Sprengelung. Sehr gut geeignet für den Anbau von Fröhsommer bis Herbst.

Zucchini - Fenna F1

Stachelarme, offene und leicht zu bearbeitende Pflanze. Besonders empfehlenswert für den Sommer- und Herbstanbau, da Fenna F1 eine hohe Intermediäre-Resistenz gegen den Echten Mehltau und das ZYMV-Virus aufweist. Des weiteren bleibt die Pflanze lange aufrecht stehen und produziert somit anhaltend Früchte von hoher Qualität. Die Früchte sind dunkelgrün und sehr fein gesprenkelt mit einer sehr kleinen Narbe. In den Versuchen waren sowohl Ertrag als auch Shelf life der Früchte überragend.

Zucchini - Zelia F1

Zelia ist die erste Zucchiniart mit einer CMV Resistenz im Sortiment von Enza Zaden. Aufgrund ihres starken Wurzelsystems eignet sie sich besonders für Standorte mit extensiverer Kulturföhrung. Die Früchte sind mittelgrün, gesprenkelt und immer sehr schön zylindrisch. Durch die IR-Mehltauresistenz bleibt die Pflanze lange gesund. Dies erhöht in Verbindung mit der vierfachen Virusresistenz die Anbausicherheit.

Zucchini - Yellowfin F1

Sorte mit einer zylindrischen Form und leuchtend gelber Fruchtfarbe.

Zucchini - Keesha F1

Sehr offene, stachelarme und erntefreundliche Zucchinihybride für den ganzjährigen Anbau. Die Pflanze bleibt lange standfest und ist sehr widerstandsfähig gegen Pilz- und Viruskrankheiten. Die Früchte sind uniform zylindrisch mit einer dunkelgrünen, glänzenden Farbe und feiner Sprengelung. Keesha F1 produziert einen hohen Anteil an Klasse I Früchten mit guter Haltbarkeit im LEH.

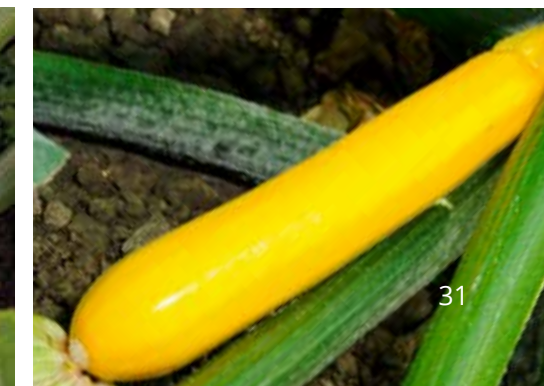
Keesha F1



Fenna F1



Yellowfin F1

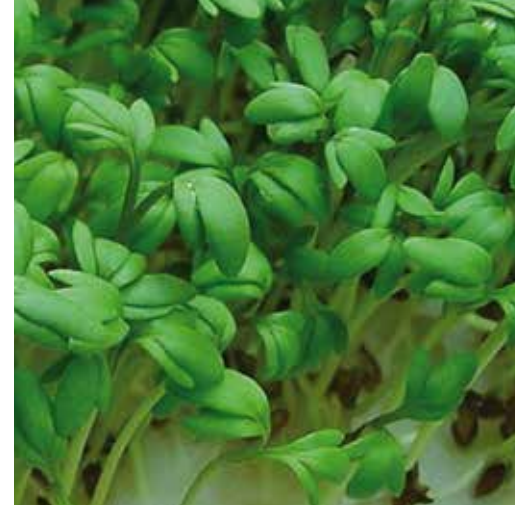




Artémis F1



Bartok F1



Sprint



Celesta F1



Estella F1



Vikora F1



E41A.11032 F1

Melone und Aubergine

Melone - Artémis F1

Sehr aromatische Sorte im Typ Charentais-Melonen. Die Früchte sind leicht genetzt, das Fruchtfleisch ist leuchtend orange. Sehr uniforme Früchte mit einem Fruchtgewicht von 0,9-1,1 kg. Sehr guter Fruchtansatz. Für den Sommeranbau (Pflanzung von Mitte Mai bis Juni, Ernte ab Juli bis Mitte August).

Resistenz: HR: Fom:0-2 | IR: Px:1,2,5/Ag

Aubergine - Bartok F1

Bei Bartok F1 handelt es sich um eine leicht zu kultivierende Auberginensorte. Durch ihren offenen Wuchs lässt Bartok sich einfach ernten. Phasen mit geringem Lichtangebot sind kein Problem. Die Früchte haben eine halblange Tropfenform, sie sind sehr uniform und entwickeln ein Fruchtgewicht von 300-350 Gramm. Die Kelchblätter sind schmal mit einem langen Stiel und einer frischgrünen Farbe.

Kresse

Kresse - Sprint

Besonders schnellwüchsiger, uniformer Stamm, der in wenigen Tagen schnittfähig ist.



Radies

Radies - Celesta F1

Eine ausgezeichnete Radieshybride mit kurzem, sehr festem und aufrecht wachsendem Laub für den kalten Anbau unter Glas, im Tunnel und für den gesamten Freilandanbau. Celesta F1 ist sehr platzfest unter kalten und nassen Bedingungen und sehr pelzfest bei hohen Temperaturen im Sommer. Weitere Vorteile dieser Züchtung sind die hohe Widerstandskraft gegen Falschen Mehltau, eine zuverlässige, runde Knollenform mit feinem Wurzelansatz und lange grün bleibende Cotyledonen. Celesta behält auch nach der Ernte seine frischrote Knollenfarbe und ein frischgrünes Laub.

Radies - Estella F1

Radieshybride für den Sommeranbau im Freiland und unter Glas. Estella F1 steht für höchste Qualität und Haltbarkeit in dieser schwierigen Anbauzeit. Das Laub ist kurz, aufrecht wachsend und sehr fest. Mit dem kompakten Laub bilden die kugelrunden und leuchtend roten Knollen ein homogenes Bund der die Produktfrische hervorragend darstellt. Sowohl Knolle als auch Laub von Estella F1 bleiben in der Ladentheke länger frisch und fördern somit den Verkauf Ihrer Radies.

Knollenfenchel und Kohlrabi

Knollenfenchel - Preludio F1

Sehr uniformer Knollenfenchel mit aufrechtem Wuchs und guter Schossfestigkeit. Runde, weiße Knolle, stark gegen braune Ränder, geeignet für die Pflanzungen von Mitte März bis Ende Juli. Preludio F1 ist in 65-75 Tagen erntereif.

Knollenfenchel - Clodio F1

Weißer, flachrunder Knollenfenchel für den ganzjährigen Freilandanbau mit Pflanzung ab KW 12 geeignet. Clodio F1 zeichnet sich durch eine frühe Reife, hohe Schossfestigkeit bei Hitze aus und ist schnell auf Gewicht. Zuverlässig bei hohen Sommertemperaturen.

Kohlrabi - Vikora F1

Schnellwüchsige Kohlrabi-Hybride für den ganzjährigen Anbau. Vikora ist eine universell einsetzbare Züchtung die vom ersten Anbausatz bis zur späten Herbsternste eine ausgezeichnete Qualität und hohe Uniformität gewährleistet.

Kohlrabi - E41A.11032 F1 Neu

Die neue Kohlrabi-Hybride E41A.11032 F1 eignet sich für die gesamte Freilandsaison. Im Praxisanbau zeichnet sie sich durch eine auffällig gute Gesundheit der gesamten Pflanze aus, so dass auch das aufrechte Laub lange ansprechend aussieht. Die Knollen sind platzfest und flachrund. Sie stehen durch das längere Hypokotyl schön vom Boden ab.

Preludio F1



Clodio F1





Chinook F1

Cherokee F1

Oslo F1

Atlanta

Porree

Porree - Chinook F1

Bewährte Hybride für den frühen Anbau. Ausgezeichnete Kombination von Schnelligkeit und Ertrag in Verbindung mit sehr guter Schossfestigkeit. Chinook F1 erreicht schnell Gewicht bei guter Schaftlänge und hohem Weißanteil. Sie hat einen aufrechten Wuchs, ist produktiv zu ernten und leicht zu putzen.

Porree - Cherokee F1

Dunkelblaugrüne Hybridsorte mit aufrechtem Wuchs, stabilem Blatt und sehr guter Verschleißfestigkeit sowie weitem Erntefenster für die Haupterntezeit Herbst bis Winter.

Porree - Oslo F1

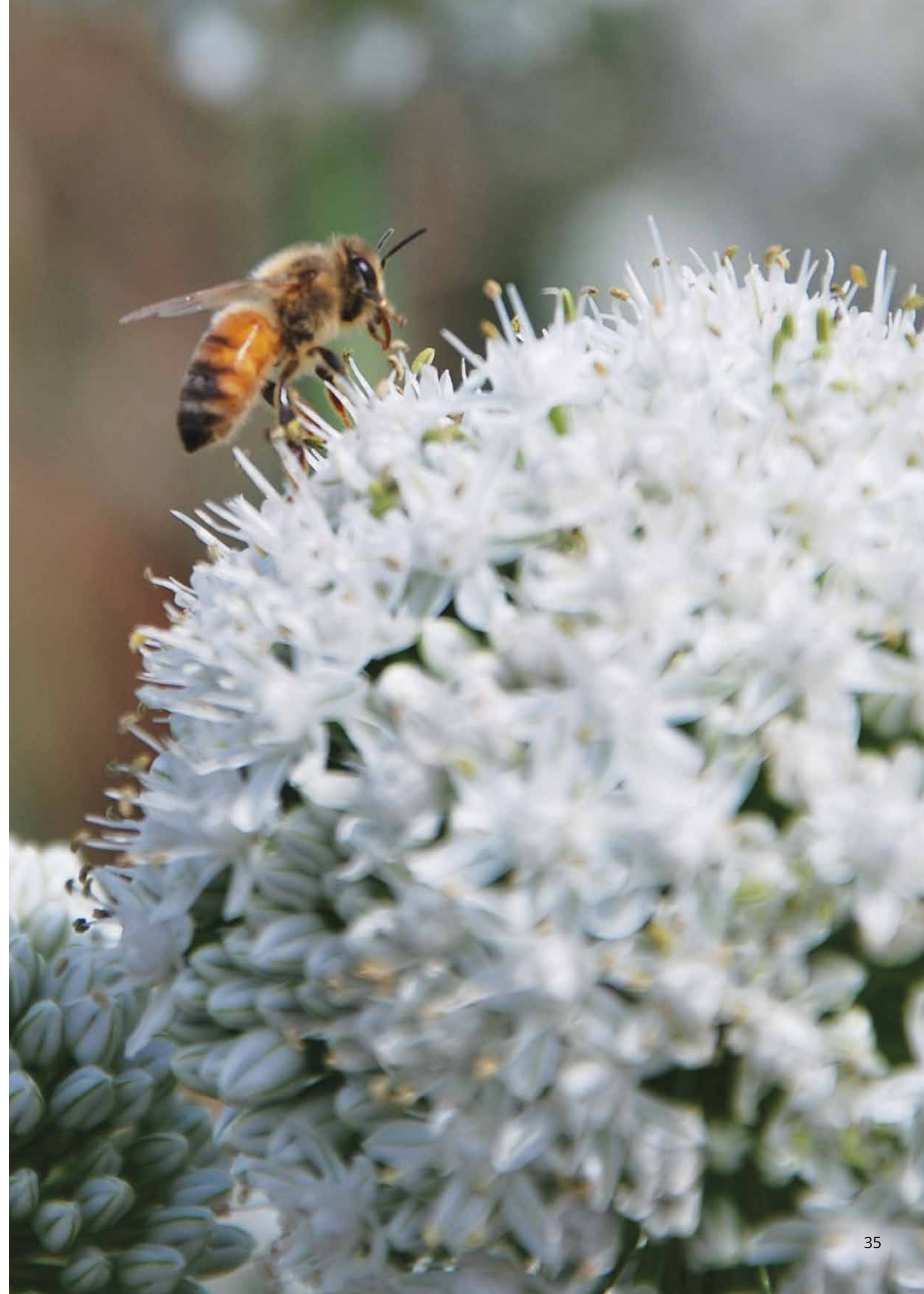
Eine Sorte für die Herbst- und Winterernte von Mitte Oktober bis Mitte März mit sehr geringem Putzaufwand. Oslo F1 ist langschaftig mit aufrechter Blattstellung und hat eine gute Widerstandsfähigkeit gegen Krankheiten und Schädlinge. Er ist schossfest und für alle Arten der Vermarktung geeignet.

Porree - Blaugroene Winter - Atlanta

Atlanta wird wegen der hohen Frosttoleranz speziell für die Winterernte oder die Überwinterung empfohlen. Die Sorte wächst aufrecht, zeigt wenig Zwiebelbildung und lässt sich gut maschinell ernten. Atlanta kombiniert einen hohen Ertrag mit einer ausgezeichneten Qualität. Für die Ernte von Dezember bis April.

Porree	Empfohlene Pflanztermine													Blattfarbe	Blattstellung	Schaftlänge	Direktsaat				
	Mai	Jun	Jul	Aug	Sep	Okt	Nov	Dez	Jan	Feb	Mär	Apr									
Chinook F1																	mittel-dunkelgrün	aufrecht	lang - sehr lang	ja	
Cherokee F1																		dunkel - blaugrün	aufrecht - sehr aufrecht	lang - sehr lang	ja
Oslo F1																		dunkel - blaugrün	aufrecht - sehr aufrecht	lang - sehr lang	ja
Blaugroene Winter - Atlanta																		dunkel - blaugrün	aufrecht	lang	nein

Die Angaben zu den Sorten entsprechen eigenen Erfahrungen aus Versuchs- und Praxisanbau und bieten keine Gewähr. Abweichende Klima- Boden- und Kulturverhältnisse müssen berücksichtigt werden.





Rosie



Staro



Gigante d'Italia



Bellezia



Green Sleeves



Marino

Kräuter

Basilikum - Keira

Genoveser Typ für Topfanbau und Bündelware. Ausgezeichnetes Shelf life, weniger empfindlich bei kühleren Temperaturen.

Basilikum - Dolly

Aufrecht wachsendes, sehr stabiles Basilikum mit großem, mittelgrünem Blatt. Uniformer Aufbau und sehr gleichmäßiger Wuchs. Gut zum Bündeln, für Industrie und Frischmarkt.

Basilikum - Edwina

Schnell wachsendes, kompaktes Topfbasilikum mit dunkelgrün glänzendem Blatt. Sehr uniform, gut für den Winteranbau geeignet.

Basilikum - Genoveser

Glänzend dunkelgrüne, gewölbtblättrige, ertragreiche Spezialzucht. Für Frischmarkt und Industrie.

Basilikum - Rosie

Züchtung mit intensiv dunkelroter Farbe, kompaktem, aufrechtem Aufbau und kräftigen Stielen. Geeignet für den Topf- und Frischmarktanbau.

Schnittlauch - Nelly

Feiner bis mittelgrober Schnittlauch mit dunkel-blaugrüner Farbe. Sehr wüchsig und aufrecht, geeignet für den Frischmarkt zum Bündeln, zum Treiben und für die Industrie für Trocknung sowie Frostung. Besonders gut geeignet für den mittelfeinen Röllchenschnitt.

Schnittlauch - Staro

Extra groblaubiger Schnittlauch. Für alle Anbauzwecke geeignet, sowohl Treibkultur, Freilandanbau wie auch für Topfkultur.

Petersilie - Wega

Züchtung im Typ Mooskrause mit mittelfeiner Krause und dunkelgrüner Blattfarbe. Die hohe Uniformität, Schnelligkeit, aufrechter Wuchs und hohes Ertragspotential liefert für Topfanbau, Frischmarkt und Industrie beste Ergebnisse. Für ganzjährigen Anbau geeignet.

Petersilie - Gigante d'Italia

Robuste, dunkelgrüne und aromatische Selektion. Die großflächigen und glatten Blättern auf kräftigen Stielen garantieren ein hohes Ertragsniveau.

Rucola - Bellezia ^{RM TD}

Rucola selvatica selektion mit intermediärer Resistenz gegen Falschen Mehltau. Sehr gute Haltbarkeit nach der Verarbeitung. Resistenz: IR: Pp

Rucola - Jolizia ^{RM TD}

Dunkelgrüne Sommersorte mit feiner Zahnung bereits im ersten Schnitt. Guter Ertrag und sehr gutes Shelf life mit einer intermediären Resistenz gegen Falschen Mehltau. Resistenz: IR: Pp

Rucola - Letizia ^{RM TD}

Rucola selvatica mit IR-Resistenz gegen Falschen Mehltau. Aufrecht wachsend mit stark geschlitzten Blättern. Resistenz: IR: Pp

Rucola - Coltivata

Schnell wachsend, hoher Ertrag, oval blättriger Typ.

Dill - Ella

Dunkelgrüne, kompakte Dillsorte, sehr standfest durch sein kurzes Hypocotyl. Sehr gute Ergebnisse im Topfanbau, ideal für Flowpack und zum Bündeln.

Dill - Green Sleeves

Sehr standfester, dunkelgrüner Dill imTyp Blattreich für die Produktion von frischer Bündelware. Green Sleeves ist sehr schossfest und kann dadurch ganzjährig angebaut werden.

Dill - Goldkrone

Tetradill mit hohem Ertrag und spätem Blühbeginn, besonder gut geeignet für den industriellen Großanbau, aber auch für Frischmarkt und Topfanbau.

Koriander - Marino

Dicht gefiederter Blattkoriander zum Schnitt mit dünnen Stielen. Relativ spät schossend.

Thymian - German Winter

Enza´s eigene Selektion. Halbstrauch, mehrjährig, bis 40 cm hoch.

Zitronenmelisse - Citrina

Verbesserte Standard-Selektion. Mehrjährig, bis 80 cm hoch.

Salbei - Fanni

Halbstrauch, mehrjährig, bis 70 cm hoch.



Resistance Makes The Difference:

Neue Generation von Kräuter- und Rucolasorten mit außerordentlichen Resistenzen bzw. anderen speziell gezüchteten Eigenschaften wie verbessertem Shelf life oder höherer Kälteresistenz.



Melanie Molnar, Product Manager Organic, West Europe 37

Unser Verkaufsteam im Außendienst

Verkaufsgebiet Nord



**Gebietsverkaufsleiterin
Region Nord**
Katharina Bestmann
Mobil: +49 1523 738 20 90
k.bestmann@enzazaden.de



**Verkaufsberater Ostdeutschland und
Tschechien**
Stephan Wackwitz
Mobil: +49 173 75 24 366
s.wackwitz@enzazaden.de



**Verkaufsberaterin
Nordrhein-Westfalen und Emsland**
Laura Küsters
Mobil: +49 173 536 41 13
l.kuesters@enzazaden.de



Verkaufsberater Norddeutschland
David Stargardt
Mobil: +49 173 281 09 52
d.stargardt@enzazaden.de

Verkaufsgebiet Süd-West



**Gebietsverkaufsleiter
Region Süd-West**
Andreas Becker
Mobil: +49 152 061 00 324
a.becker@enzazaden.de



**Gebietsverkaufsleiter
Region Süd-Ost**
**Verkaufsberater
Ost-Österreich**
Ivan Grgic
Mobil: +43 664 12 31 877
i.grgic@enzazaden.de



**Verkaufsberater Rheinland-
Pfalz & Südhessen
Pflanzgemüse &
Speisezwiebeln**
Andreas Gemmar
Mobil: +49 172 63 453 97
a.gemmar@enzazaden.de



**Verkaufsberater
Franken & Bayern**
John Cartwright
Mobil: +49 172 63 15 991
j.cartwright@enzazaden.de



**Verkaufsberaterin
Rheinland-Pfalz & Südhessen
Sägemüse**
Carolin Rauch
Mobil: +49 173 45 14 389
c.rauch@enzazaden.de



**Verkaufsberater
Niederbayern, Tirol & Oberösterreich**
Gerhard Lauer
Mobil: +49 172 62 52 001
g.lauer@enzazaden.de



**Verkaufsberaterin Nordbaden,
Nordwürttemberg & Filder**
Stephanie Kuntz
Mobil: +49 152 22 56 77 44
s.kuntz@enzazaden.de



**Verkaufsberater
Fachhandel**
Karsten Kirsch
Mobil: +49 173 25 49 790
k.kirsch@enzazaden.de



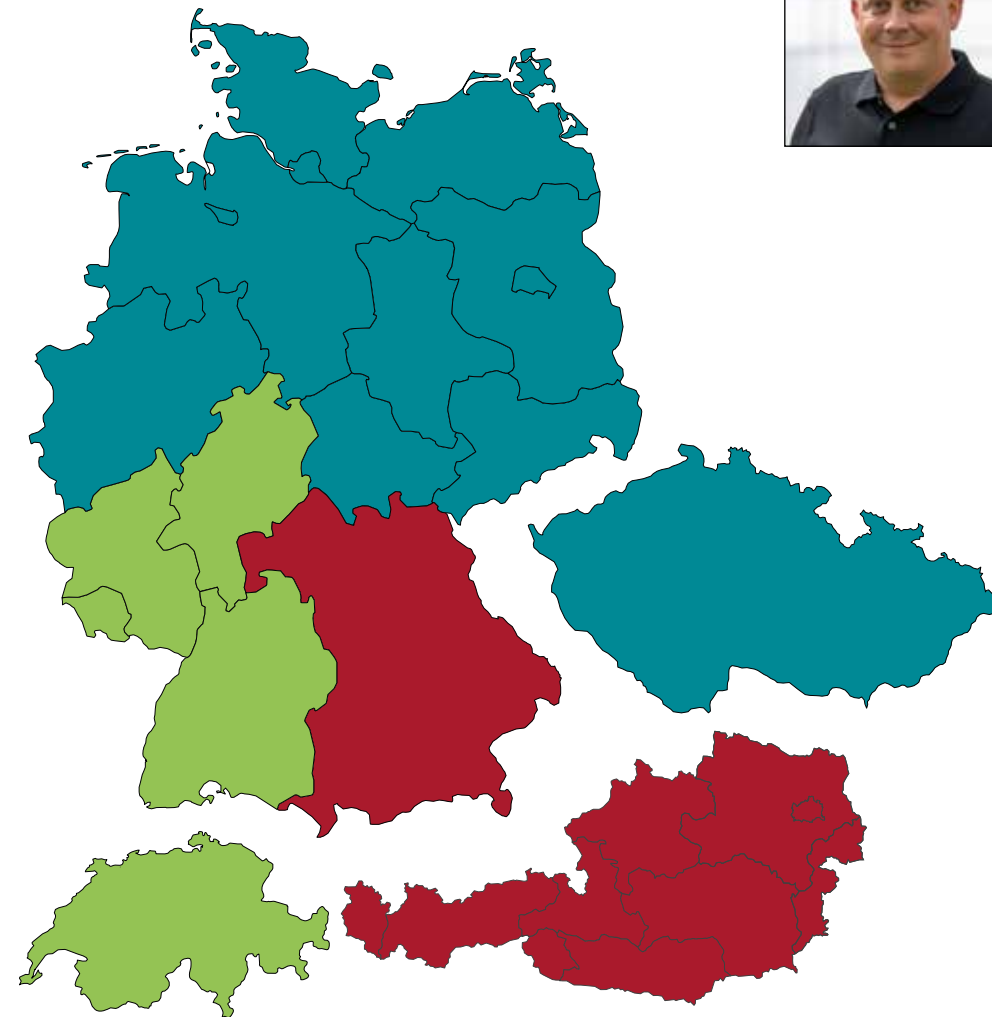
**Verkaufsberater
Südwestdeutschland & Schweiz**
Siegfried Ritter
Mobil: +49 172 62 52 002
s.ritter@enzazaden.de

Verkaufsleitung



Sales Manager Enza Zaden Deutschland
Matthias Bauer
Mobil: +49 162 34 73 829
m.bauer@enzazaden.de

Gebiet Nord



Gebiet Süd-West

Gebiet Süd-Ost

Fachhandel

Verkaufsteam Gewächshaus-Fruchtgemüse



Nord- und Ost-Deutschland
**Sales Manager
Gewächshaus**
Johannes Lachmann
Mobil: +49 172 40 70 235
j.lachmann@enzazaden.de

Schweiz
**Verkaufsberater
Gewächshaus-Fruchtgemüse**
Siegfried Ritter
Mobil: +49 172 62 52 002
s.ritter@enzazaden.de

Süd-Deutschland, Österreich & Tschechien
**Verkaufsberater
Gewächshaus-Fruchtgemüse**
Johannes Lachmann
Mobil: +49 172 40 70 235
j.lachmann@enzazaden.de

Resistenzen

Salat					
Scientific name	English name	Code	Scientific name	English name	Code
Virosen			Insekten		
Lettuce mosaic virus	Lettuce mosaic	LMV	Macrosiphum euphorbiae	Potato aphid	Me
Pilze			Nasonovia ribisnigri		
Bremia lactucae	Downy mildew	Bl	Pemphigus bursarius	Lettuce root aphid	Pb
Kräuter			Spinat		
Pilze			Pilze		
Fusarium oxysporum	Downey mildew	Fus	Peronospora farinosa f.sp. spinaciae	Downy mildew	Pfs
Peronospora belbarii	Downey mildew	Pb			
Peronospora parasitica	Fusarium wilt	Pp			
Paprika					
Virosen			Bakteriosen		
Chili veinal mosaic virus	Chili veinal mosaic	ChiVMV	Ralstonia solanacearum	Bacterial wilt	Rs
Cucumber mosaic virus	Cucumber mosaic	CMV			
Pepper mottle virus	Pepper mottle	PepMoV		Pilze	
Pepper yellow mosaic virus	Pepper yellow mosaic	PepYMV	Fusarium oxysporum f.sp. capsici	Fusarium wilt	Foc
Potato Y virus	Potato Y	PVY	Phytophthora capsici	Buckeye fruit and root rot	Pc
Tobacco etch virus	Tobacco etch	TEV	Leveillula taurica (anamorph: Oidiopsis sicula)	Leveillula taurica	Lt
Tomato spotted wilt virus	Tomato spotted wilt	TSWV		Nematoden	
Tobamovirus group			Meloidogyne incognita	Root-knot	Mi
Pepper mild mottle virus, Tobacco mild green mosaic virus, Tobacco mosaic virus, Tomato mosaic virus		Tm:0-3	Meloidogyne arenaria	Root-knot	Ma
			Meloidogyne javanica	Root-knot	Mj
Tomaten					
Virosen			Pilze		
Cucumber mosaic virus	Cucumber mosaic	CMV	Fusarium oxysporum f.sp. lycopersici	Fusarium wilt	Fol
Pepino mosaic virus	Pepino mosaic virus	PepMV	Fusarium oxysporum f.sp. radicum-lycopersici	Fusarium crown and root rot	For
Tobacco mosaic virus	Tobacco mosaic	TMV	Leveillula taurica (anamorph: Oidiopsis sicula)	Powdery mildew	Lt
Tomato spotted wilt virus	Tomato spotted wilt	TSWV	Oidium neolyopersici (ex Oidium lycopersicum)	Powdery mildew	On
Tomato mosaic virus	Tomato mosaic	ToMV	Pyrenochaeta lycopersici	Corky root rot	Pl
Tomato yellow leaf curl virus	Tomato yellow leaf curl	TYLCV	Verticillium albo-atrum	Verticillium wilt	Va
			Verticillium dahliae	Verticillium wilt	Vd
Bacteria			Nematoden		
Clavibacter michiganensis subsp. michiganensis	Bacterial cancer	Cmm			
Xanthomonas vesicatoria (Xanthomonas campestris pv. vesicatoria)	Bacterial spot	Xcv	Meloidogyne arenaria	Root-knot	Ma
Ralstonia solanacearum	Bacterial wilt	Rs	Meloidogyne incognita	Root-knot	Mi
			Meloidogyne javanica	Root-knot	Mj
Pilze					
Fulvia fulva (ex Cladosporium fulvum)	Leaf mold	Ff (ex Cf)			
Melone					
Virosen			Pilze		
Melon necrotic spot virus	Melon necrotic spot	MNSV	Podosphaeria xanthii (ex Sphaerotheca fuliginea)	Powdery mildew	Px (ex Sf)
Pilze			Insekten		
Fusarium oxysporum f.sp. melonis	Fusarium wilt	Fom	Aphis gossypii	Cotton aphid	Ag
Gurken					
Virosen			Pilze		
Cucumber green mottle mosaic virus	Cucumber green mild mottle	CGMMV	Cladosporium cucumerinum	Scab and gummosis	Ccu
Cucumber mosaic virus	Cucumber mosaic	CMV	Colletotrichum orbiculare	Anthracnose	Co
Cucumber vein yellowing virus	Cucumber vein yellowing	CVYV	Corynespora cassicola	Corynespora blight and target spot	Cca
Cucurbit yellow stunting disorder virus	Cucumber yellowing stunting disorder	CYSDV	Fusarium oxysporum f.sp. cucumerinum	Fusarium wilt	Foc
Papaya ringspot virus	Papaya ringspot	PRSV	Fusarium oxysporum f.sp. radicum-cucumerinum	Fusarium crown and root rot	For
Watermelon mosaic virus	Watermelon mosaic	WMV	Fusarium oxysporum f. sp. melonis		Fom
Zucchini yellow mosaic virus	Zucchini yellows	ZYMV	Fusarium oxysporum f. sp. niveum		Fon
			Fusarium oxysporum f. sp. radicum-cucumerinum		Forc
			Podosphaeria xanthii (ex Sphaerotheca fuliginea)	Powdery mildew	Px
			Golovinomyces cichoracearum (ex Erysiphe cichoracearum)	Powdery mildew	Gc
Zucchini					
Virosen			Pilze		
Cucumber green mottle mosaic virus	Cucumber green mottle mosaic	CGMMV	Podosphaeria xanthii (ex Sphaerotheca fuliginea)	Powdery mildew	Px
Papaya ringspot virus	Papaya ringspot	PRSV	Fusarium oxysporum f.sp. cucumerinum	Fusarium wilt	Foc
Squash mosaic virus	Squash mosaic	SqMV	Fusarium oxysporum f.sp. lagenariae	Fusarium wilt	Fol
Zucchini yellow mosaic virus	Zucchini yellows	ZYMV	Fusarium oxysporum f.sp. melonis	Fusarium wilt	Fom
Watermelon mosaic virus	Watermelon mosaic	WMV			
Cucumber mosaic virus	Cucumber mosaic	CMV			
Kürbis					
Virosen			Pilze		
Papaya ringspot virus	Papaya ringspot	PRSV	Podosphaeria xanthii (ex Sphaerotheca fuliginea)	Powdery mildew	Px
Watermelon mosaic virus	Watermelon mosaic	WMV			
Zucchini yellow mosaic virus	Zucchini yellows	ZYMV			

Resistenz TR: Si = Silvering

Allgemeine Verkaufs- und Lieferungsbedingungen (EZGTCS.2020)

§ 1 - Definitionen

- Der Käufer bedeutet die natürliche oder juristische Person, die einen Kaufvertrag mit Enza Zaden über den Erwerb von Produkten abschließt.
- Enza Zaden bezeichnet die Enza Zaden Deutschland GmbH & Co. KG mit Sitz An der Schifferstadter Strasse, D-67125 Dannstadt-Schauernheim, Deutschland.
- Enza Zaden und der Käufer werden zusammen als die Parteien und einzeln als die Partei bezeichnet.
- Incoterms bezieht sich auf die von der Internationalen Handelskammer in Paris (ICC) veröffentlichten und derzeit verwendeten Incoterms 2010.
- Geistige Eigentumsrechte umfassen weltweit sämtliche gegenwärtigen und zukünftigen geistigen Eigentumsrechte, insbesondere Sortenschutzrechte, Gebrauchsmusterrechte, Patentrechte, Geschmacksmusterrechte, Urheberrechte, Geschäftsgeheimnisse, Marken und Dienstleistungsmarken und/oder sonstige Rechte.
- Naktuinbouw ist eine Bezeichnung für die niederländische [unter behördlicher Kontrolle stehende] Prüfungsstelle für Gartenbau mit Sitz in Sotaweg 22, Postbus 40, 2370 AA Roelofarendsveen, Niederlande.
- Eingangsbestätigung bezeichnet die schriftliche Annahmestätigung des Auftrags durch Enza Zaden mittels Brief, E-Mail oder Packschein.
- Der Begriff Angebot umfasst bestimmte Bedingungen, die für einen konkreten, von Enza Zaden einem Abnehmer vorgeschlagenen Verkauf gelten.
- Pflanzenmaterial bedeutet sämtliche Pflanzen und Feldfrüchte, die aus den Produkten hergestellt oder angebaut werden, und für den Verzehr durch Menschen (und Tiere) bestimmt sind.
- Produkte umfassen das Saatgut und das Pflanzenmaterial, die von Enza Zaden an den Käufer geliefert werden.
- Aufbereitung bedeutet die Behandlung der Produkte, insbesondere die Behandlung zur Verbesserung der Aussaatfähigkeit, Keimung und Pflanzenqualität sowie zur Vorbeugung gegen Schädlinge und/oder Krankheiten.
- Der Begriff Preisliste bezeichnet einen Überblick über die Verkaufspreise der Produkte, die Enza Zaden von Zeit zu Zeit veröffentlicht und verbreitet.
- Auftrag bedeutet einen vom Käufer erteilte Anweisung zum Kauf von Produkten.
- Resistenz-Terminologie umfasst die im Anhang angegebenen Informationen und Terminologie.
- Anhang bezieht sich auf die Anlage zu dem Vertrag und diesen Allgemeinen Verkaufs- und Lieferbedingungen.
- Produktspezifikationen bezeichnen die Informationen, die auf den Websites und andere Medien von Enza Zaden veröffentlicht werden.

§ 2 – Geltungsbereich dieser Allgemeinen Bedingungen

- Diese Allgemeinen Verkaufs- und Lieferbedingungen einschließlich des Anhangs gelten für und sind Bestandteil sämtlicher Eingangsbestätigungen und Angebote, die von Enza Zaden dem Käufer bezüglich der Produkte unterbreitet werden, und werden nachfolgend als der „Vertrag“ bezeichnet, sofern nicht ausdrücklich anderslautend in dem Vertrag bestimmt.
- Die Anwendbarkeit von allgemeinen (Einkaufs-) bedingungen des Käufers auf den Vertrag wird hiermit ausdrücklich ausgeschlossen.
- Enza Zaden behält sich nach seinem alleinigen Ermessen vor, diese Verkaufsbedingungen von Zeit zu Zeit zu ändern. Eine neue Version der Verkaufsbedingungen findet auf die Einkäufe des Käufers Anwendung und ist dafür ab dem Zeitpunkt maßgeblich, an dem Enza Zaden den Käufer von der neuen Version in Kenntnis setzt, unter der Bedingung, dass bereits abgeschlossene Einkäufe mit der zuvor bestehenden Version der Verkaufsbedingungen übereinstimmen.

- Durch die Ungültigkeit einer der Bestimmungen dieser Allgemeinen Verkaufs- und Lieferbedingungen werden die übrigen von den Parteien vereinbarten Bedingungen nicht berührt.

§ 3 – Auftrag und Eingangsbestätigung

- Enza Zaden sagt zu, dem Käufer Produkte zu den Sätzen gemäß der Preisliste von Enza Zaden oder gemäß den in einem Angebot gemachten Angaben zu verkaufen.
- Von Enza Zaden gemachte Angebote sind freibleibend und sind längstens fünf Werktage nach dem Angebotsdatum oder nur für eine sonstige von Enza Zaden festgelegte Dauer gültig.
- Ein Vertrag zwischen Enza Zaden und dem Käufer tritt mit der Eingangsbestätigung oder mit der Angebotsannahme in Kraft. Daher entstehen zwischen den Parteien erst Rechte oder Pflichten, wenn die Eingangsbestätigung erhalten wurde oder ein Angebot angenommen wurde.
- Sämtliche Aufträge gelten vorbehaltlich der üblichen Vorbehalte hinsichtlich der Ernte und der Aufbereitung. Im Falle der vorstehenden Vorbehalte ist Enza Zaden nicht zur Lieferung verpflichtet, wird sich jedoch bemühen, anteilmäßige Mengen und/oder vergleichbare Alternativen zu liefern, und der Käufer ist nicht berechtigt, Ersatz für die daraus entstehenden Schäden oder Kosten geltend zu machen.
- Enza Zaden hat im Rahmen ihrer Möglichkeiten den Auftrag anzunehmen. Nichtsdestotrotz ist Enza Zaden zumindest berechtigt, von dem durch den Käufer erteilten Auftrag mittels Eingangsbestätigung im Hinblick auf Größe, Verpackung, Menge oder Gewicht abzuweichen. Der Käufer nimmt diese Abweichungen an.
- Bei der Auftragserteilung hat der Käufer mitzuteilen, welche Informationen, Spezifikationen und Unterlagen nach den Bestimmungen und Vorschriften des Lieferlandes erforderlich sind. Es obliegt dem Käufer, Enza Zaden über Formalitäten zu informieren, die für die Einfuhr beachtet werden müssen. Der Käufer hat auch Enza Zaden Informationen zu jeglichen erforderlichen Zertifikaten, pflanzenschutzrechtlichen Angelegenheiten, Einfuhrdokumenten oder Rechnungen zu erteilen.
- Enza Zaden ist nicht für Verzögerungen oder eine Nichtbearbeitung eines Auftrags aufgrund oder in Verbindung mit der Nichterfüllung von jeglichen Verpflichtungen des Käufers gemäß § 3 haftbar. Der Käufer ist für jeglichen Verlust oder Schaden, der Enza Zaden aus oder in Verbindung mit dieser Nichterfüllung entsteht, haftbar.

§ 4 – Preise

- Sämtliche Preise, die von Enza Zaden in ihrer Preisliste und/oder in einem Angebot genannt werden, verstehen sich in Euro, ausschließlich zusätzlicher Gebühren und Kosten, insbesondere Bearbeitungsgebühren, Transport- und Versicherungskosten, Kosten für (Qualitäts-)Zertifizierungen, Mehrwertsteuer und Gebühren.
- Sämtliche in der Preisliste angegebenen Preise gelten vorbehaltlich von Enza Zaden vorgenommenen Anpassungen. Enza Zaden behält sich das Recht vor, die Preise einseitig zu ändern. Neue Preise werden dem Käufer von Enza Zaden mitgeteilt und ersetzen vorherige aufgeführte und/oder angebotene Preise; es sei denn zuvor gemachte Angebote sind verbindlich oder ein Vertrag mit den vorherigen aufgeführten und/oder angebotenen Preisen wurde bereits geschlossen.
- Für besondere Sorten von Gemüsesaatgut, die zu bestimmten Bedingungen verkauft und erworben werden, kann ein Aufpreis - pro Quadratmeter oder einer sonstigen

Mengeneinheit – in den Vertrag aufgenommen werden. Dieser Aufpreis gilt für eine einzige gewerbsmäßige Erzeugung oder einen einzigen gewerbsmäßigen Anbau des Pflanzenmaterials, sofern nicht anderslautend zwischen den Parteien vereinbart.

§ 5 – Stornierung

Wenn ein Auftrag nach Abschluss eines Vertrages durch den Käufer storniert wird, ohne dass der Käufer gemäß diesen Allgemeinen Verkaufs- und Lieferbedingungen und/oder nach dem anwendbaren Recht zu einer Stornierung berechtigt war, hat der Käufer eine Vertragsstrafe in Höhe von 10 % des vereinbarten Preises für die stornierten Produkte zu zahlen, ohne Einschränkung des Rechts von Enza Zaden, den vollständigen Ersatz der ihr durch die Stornierung entstandenen Schäden und Kosten zu verlangen.

§ 6 – Lieferung

- Enza Zaden hat sich zu bemühen, die gekauften Produkte dem Käufer in Übereinstimmung mit der in der Eingangsbestätigung oder der Angebotsannahme genannten Versandwoche zu liefern.
- Sofern nicht anders von den Parteien vereinbart, ist die in der Eingangsbestätigung oder der Angebotsannahme angegebene Versandwoche ein Hinweis, der jedoch nicht als endgültig anzusehen ist. Falls die Lieferung nicht in einer unverbindlichen Versandwoche erfolgt, hat Enza Zaden den Käufer davon in Kenntnis zu setzen und der Käufer hat – als sein einziger und ausschließlicher Rechtsbehelf - Enza Zaden eine weitere angemessene Frist für die Lieferung der Produkte zu gewähren. Enza Zaden ist keinesfalls für Schäden, Vertragsstrafen, Verluste, Körperverletzungen oder Kosten aufgrund der Nichtversendung und/oder Nichtlieferung in einer unverbindlichen Versandwoche haftbar, noch ist der Käufer berechtigt, den Vertrag zu kündigen.
- Der Versand durch Enza Zaden erfolgt nach der Klausel CPT, zum vereinbarten Bestimmungsort, Incoterms 2020. Der Käufer ermächtigt hiermit Enza Zaden, den Frachtführer auszuwählen und – entgegen CPT, Incoterms 2020 – die Transportkosten dem Käufer in Rechnung zu stellen. Mit der Lieferung der Produkte an den Frachtführer geht die Gefahr auf den Käufer über.
- Der Käufer ist verpflichtet, Teillieferungen von Enza Zaden entgegenzunehmen, es sei denn, diese Teillieferungen sind für den Käufer im Einzelfall nicht annehmbar. Wenn Teillieferungen erfolgen, berechnet Enza Zaden jede Lieferung getrennt.

§ 7 – Zahlung

- Der Käufer hat innerhalb von dreißig (30) Tagen ab Rechnungsdatum die Zahlung in Euro durch Überweisung auf ein von Enza Zaden benanntes Bankkonto zu veranlassen. Abweichende Zahlungsfristen müssen zwischen den Parteien in dem Vertrag vereinbart werden.
- Der Käufer befindet sich automatisch in Verzug, ohne dass es einer Mitteilung bedarf, sobald er die Zahlungsfrist nicht einhält.
- Bei Ratenzahlungen befindet sich der Käufer in Verzug, ohne dass es einer Mitteilung bedarf, wenn eine Rate überfällig ist, und die restlichen Raten werden unverzüglich fällig.
- Auf überfällige Forderungen werden Zinsen in Höhe von acht (8) Prozent je Kalenderjahr berechnet. Enza Zaden behält sich vor, nach rechtzeitiger Benachrichtigung des Käufers die Zinssätze anzupassen.
- Enza Zaden ist berechtigt, ohne vorherige Ankündigung die außergerichtliche Einziehung von überfälligen Forderungen durchzuführen. Der Käufer hat sämtliche Kosten für eine außergerichtliche Einziehung pauschal mit 15 % des überfälligen Betrages, mindestens jedoch 250,00 Euro zuzüglich Mehrwertsteuer zu zahlen.
- Von dem Käufer geleistete Zahlungen werden erst auf die zu dem Zeitpunkt ausstehenden außergerichtlichen Einziehungskosten, sodann auf die ausstehenden Zinsen und schließlich auf die älteste offene Rechnung angerechnet.
- Enza Zaden behält sich vor, die Erfüllung gemäß einem mit dem Käufer geschlossenen Vertrag auszusetzen, insbesondere sämtliche Lieferungen bis zu dem Zeitpunkt zurückzuhalten, an dem sämtliche ausstehenden Zahlungen, die der Käufer Enza Zaden gemäß einem Vertrag schuldet, geleistet wurden.

§ 8 – Beanstandungen

- Der Käufer hat die Produkte bei Lieferung oder so bald wie möglich darauf zu überprüfen. Der Käufer hat gemäß dem Vertrag festzustellen, ob:
 - die richtigen Warenposten geliefert wurden;
 - die richtigen Mengen geliefert wurden;
 - die gelieferten Warenposten sämtliche Qualitätsanforderungen erfüllen, die von den Parteien ausdrücklich schriftlich vereinbart wurden.
- Der Käufer hat innerhalb von fünf Werktagen nach Lieferung jegliche erkennbaren Mängel oder Fehler gegenüber Enza Zaden schriftlich anzuzeigen. Bei nicht erkennbaren Mängeln ist eine schriftliche Rüge innerhalb von fünf Werktagen nach Entdeckung des Mangels zu erteilen.
- In der schriftlichen Rüge sind die Versandinformationen (Losnummer des Saatgutes, Lieferschein und die Rechnungsangaben), die Grundlage für eine Beanstandung sowie Belege (Fotos, Erklärung eines Sachverständigen, etc.) anzugeben, so dass Enza Zaden oder ein unabhängiger Sachverständiger die Beanstandung überprüfen kann. Der Käufer hat Aufzeichnungen über die Lagerung, die Verwendung und den Zustand der Produkte zu führen. Enza Zaden ist berechtigt, Inaugenscheinnahmen, Prüfungen oder sonstige Nachprüfungen der betroffenen Produkte durchzuführen und der Käufer kooperiert bei diesen vorbehaltlos mit Enza Zaden.
- Der Käufer darf auf keinen Fall die Produkte zurückgeben, sofern nicht anders mit Enza Zaden schriftlich vereinbart.
- Falls Enza Zaden nicht eine schriftliche Mängelanzeige innerhalb der maßgeblichen Fristen erhält, gelten die Produkte als durch den Käufer angenommen. Wenn Forderungen wegen Schäden oder Verlust nicht innerhalb der maßgeblichen Frist schriftlich geltend gemacht werden, gilt dies als einen Verzicht durch den Käufer auf diese und der Käufer übernimmt und akzeptiert ausdrücklich jegliche Haftung für diese Schäden oder Verluste, es sei denn, Enza Zaden hat den Mangel oder Fehler in betrügerischer Absicht verheimlicht.
- Wenn die Parteien einen Streit hinsichtlich der Qualität der Produkte nicht beilegen können, kann jede Partei Naktuinbouw mit einer Überprüfung beauftragen, wobei die im Unrecht stehende Partei die Kosten für die Überprüfung zu zahlen hat. Die Überprüfung hat an einer zertifizierten Probe zu erfolgen und die Ergebnisse sind für beide Parteien bindend, unbeschadet ihres Rechts, Streitigkeiten hinsichtlich der Auswirkungen dieser Ergebnisse gemäß § 17 beizulegen.
- Der ausschließliche Rechtsbehelf des Käufers und die einzige Verpflichtung von Enza Zaden gemäß diesem § 8 ist es, die betroffenen Produkte ersetzen zu lassen, oder gegebenenfalls die richtige Menge liefern zu lassen, oder, nach dem Ermessen von Enza Zaden, dem Käufer eine Gutschrift für die Produkte zu erteilen

§ 9 – Eigentumsvorbehalt

- Enza Zaden behält sich das Eigentum an den Produkten vor, bis der Käufer sämtliche seiner Verpflichtungen gegenüber Enza Zaden erfüllt hat, insbesondere die Zahlung der Rechnungen, der vertraglichen Zinsen und der außergerichtlichen Einziehungskosten.

Allgemeine Verkaufs- und Lieferungsbedingungen (EZGTCS.2020)

- Für die Dauer des Eigentumsvorbehalt darf der Käufer die von Enza Zaden gelieferten Produkte im gewöhnlichen Geschäftsverkehr verwenden, jedoch darf er sie oder die Pflanzenmaterialien nicht ohne die vorherige schriftliche Zustimmung von Enza Zaden an Dritte verpfänden oder auf sonstige Weise als Sicherheit für Forderungen verwenden.
- Sollten die Gesetze des Landes, in das die Produkte geliefert werden, weiterreichende als die in diesem Paragraphen enthaltenen Möglichkeiten zum Eigentumsvorbehalt vorsehen, so gelten diese Möglichkeiten als zwischen den Parteien vereinbart. Wenn die Produkte nach Deutsch-land geliefert werden, vereinbaren die Parteien einen verlängerten Eigentumsvorbehalt.
- Für die Dauer des Eigentumsvorbehalts und auf erste Aufforderung von Enza Zaden hat der Käufer sämtliche Pflanzenmaterialien und sämtliche damit erzielten Erlöse an Enza Zaden zu verpfänden oder eine sonstige Enza Zaden zufriedenstellende Sicherheit zu bestellen.

§ 10 – Höhere Gewalt

- Bei höherer Gewalt kann Enza Zaden die Erfüllung des Vertrages ganz oder teilweise aussetzen, oder, sollte die Höhere Gewalt andauern, ganz oder teilweise kündigen, ohne dass gerichtliche Schritte erforderlich sind. Enza Zaden ist in keinem Fall hinsichtlich dieser Aussetzung oder Kündigung des Vertrages haftpflichtig, noch muss sie an den Käufer eine Entschädigung zahlen.
- Höhere Gewalt bedeutet: sämtliche Umstände, die nach vernünftigen Ermessen nicht vorhersehbar waren und/oder nicht von Enza Zaden zu vertreten sind und aufgrund derer die Lieferung sämtlicher oder einiger Produkte nach vernünftigem Ermessen nicht möglich oder nicht zumutbar ist. Höhere Gewalt umfasst insbesondere Krieg, Kriegsgefahr, Aufstände, Überschwemmungen, Wasserschäden, Brand, Transportschwierigkeiten, unvorhergesehene technische Schwierigkeiten, Betriebsausfälle, Streiks bei Enza Zaden oder einem von Enza Zaden beauftragten Dritten, Blockaden, Einfuhr- oder Ausfuhrverbote, vollständige oder teilweise Beschlagnahme oder Requirierung der Lagerbestände bei Enza Zaden, einer ihrer Tochtergesellschaften oder Zulieferer durch Zivil- oder Militärbehörden, Mangel an Transportkapazitäten, Nichtlieferung oder Lieferverzög bei Zulieferern von Enza Zaden, Maschinenausfall, Zerstörung und sonstige Stagnationen in den Betrieben von Enza Zaden, einer ihrer Tochterunternehmen oder Zulieferer sowie Knappheit, aufgrund derer die Lieferung sämtlicher oder einiger Produkte nach vernünftigem Ermessen nicht möglich oder nicht zumutbar ist.
- Höhere Gewalt bezeichnet auch jegliche Umstände, aufgrund derer die in der Saatgutindustrie üblichen Vorbehalte hinsichtlich der Ernte und Verarbeitung geltend gemacht werden können. Durch diese Umstände wird Enza Zaden berechtigt, dem Käufer eine anteilmäßige Menge der vereinbarten Produktmenge zu liefern, unbeschadet sonstiger Rechte von Enza Zaden gemäß diesem Paragraphen.

§ 11 – Verwendung der Produkte und Produktinformationen

- Enza Zaden gewährt dem Käufer ein nicht ausschließliches, nicht übertragbares und beschränktes Recht, die Produkte für den alleinigen Zweck einer einzigen gewerbsmäßigen Erzeugung oder eines einzigen gewerbsmäßigen Anbaus und Verkaufs von Pflanzenmaterial zu verwenden.
- Der Käufer darf weder für die Zwecke der Forschung, Züchtung, molekularen oder genetischen Analyse, Erzeugung, Fortpflanzung, Verbreitung und/oder Vermehrung von Feldfrüchten und Saatgut, noch für sonstige Zwecke außer der gewerbsmäßigen Produktion oder des gewerbsmäßigen Anbaus von Pflanzenmaterial gemäß diesem Paragraphen die Produkte, das darin vorzufindende Elternliniensaatgut oder daraus resultierende Pflanzen oder Pflanzenmaterialien benutzen oder deren Benutzung veranlassen oder zulassen. Entgegenstehende Bestimmungen des Sortenschutzgesetzes, anderer anwendbarer nationaler Sortenschutzgesetze und der EU-Verordnung 2100/94 über den gemeinschaftlichen Sortenschutz bleiben hiervon unberührt.
- Dem Käufer ist es nicht gestattet – außer mit der vorherigen schriftlichen Genehmigung und vorbehaltlich der Bedingungen von Enza Zaden – die Produkte an eine andere Person oder Unternehmen zu Produktions- oder Anbauzwecken zu liefern, noch darf er die Produkte an und/oder im Auftrag einer (juristischen) Person oder eines Rechtsträgers vertreiben, verkaufen, übertragen, Unterlizenzen daran erteilen, belasten, mit einer Hypothek belasten, verpfänden oder als Sicherheit anbieten.
- Ein Käufer, der nach Erhalt der schriftlichen Zustimmung von Enza Zaden Produkte an einen Dritten verkauft oder überträgt, hat die in § 11, Absätze 1, 2 und 3 genannten Verpflichtungen ausdrücklich diesem Dritten aufzuerlegen und in seinem Vertrag mit diesem Dritten vorzusehen, dass diese Klauseln auch zugunsten von Enza Zaden enthalten sind, die bei deren Verletzung durch den Dritten sich in Rechtstreiten darauf berufen kann.
- Der Käufer darf nur mit der vorherigen schriftlichen Genehmigung von Enza Zaden Unterauftragnehmer für die Erfüllung seiner Rechte und Pflichten aus diesen Allgemeinen Verkaufs- und Lieferbedingungen einsetzen. Diese Genehmigung wird in der Regel von Enza Zaden auf eine vorherige schriftliche Bitte des Käufers für den Anbau von Pflanzenmaterial durch einen Dritten allein zugunsten des Käufers erteilt, vorbehaltlich der von Enza Zaden verlangten Bedingungen, die der Käufer in seinen Vertrag mit diesem Dritten aufnehmen muss.
- Sämtliche Abbildungen, Kataloge, Dokumente und Erklärungen, die von oder im Auftrag von Enza Zaden über die Qualität, Zusammensetzung, Gewicht, Maße, Behandlung im weitesten Sinne, Anwendungen und Eigenschaften der Produkte bereit gestellt werden, beruhen möglichst genau auf den Testergebnissen und der praktischen Erfahrung von Enza Zaden, jedoch ohne jegliche Garantie, Zusicherung oder Gewährleistung hinsichtlich des Zwecks oder der Leistungsmerkmale, mit Ausnahme der in diesem § 11 Abs. 10 vereinbarten Qualität.
- Der Käufer erkennt an, dass von Enza Zaden gemachten Angaben hinsichtlich der Qualität (beispielsweise Keimfähigkeit, Keimung, technische oder genetische Reinheit, Gesundheitszustand des Saatgutes) und der Leistungsmerkmale der Produkte nur für die von Enza Zaden durchgeführten Untersuchungen, für das verwendete konkrete Saatgutmuster und die konkreten Bedingungen gelten, unter denen die Tests durchgeführt wurden. Der Käufer stimmt zu, dass die vorgenannten Angaben weder eine ausdrückliche noch eine stillschweigende Gewährleistung darstellen, mit Ausnahme der in diesem § 11 Abs. 10 vereinbarten Qualität.
- Der Käufer erkennt an, dass die vom Käufer mit den Produkten erzielten Ergebnisse von Faktoren wie beispielsweise dem Anbauort, den Bedingungen vor und während des Anbaus, insbesondere der Lagerung der Produkte, dem Klima, dem Boden und den vom Käufer eingesetzten Pflanzenschutzverfahren, abhängen. Die Entscheidung, ob unter den verschiedenen Bedingungen und/oder für die verschiedenen Zwecke die Verwendung der Produkte geeignet und sachgemäß ist, obliegt allein dem Käufer.
- Enza Zaden stellt zur Unterstützung des Käufers Produktinformationen zur Verfügung und Enza Zaden ist unter keinen Umständen für von diesen Informationen abweichende

Ergebnisse dem Käufer gegenüber haftbar. Enza Zaden ist weder für Informationen haftbar, die in Verbindung mit Resistenzen gemäß Anhang 1, für das jeweilige Produkt angegebene Resistenzen gegenüber Krankheiten angegeben werden, noch für Produktspezifikationen, die auf den Websites und andere Medien von Enza Zaden veröffentlicht werden. Durch die vorstehenden Bestimmungen wird die in diesem § 11 Abs. 10 vereinbarte Qualität nicht berührt.

- Sämtliche Gewährleistungen erlöschen und Enza Zaden ist nicht für Produkte haftbar, die durch den Käufer oder durch Enza Zaden oder einen Dritten auf Bitten des Käufers in irgendeiner Weise umgepackt, behandelt, aufbereitet und/oder manipuliert wurden, sofern der Mangel oder Fehler auf diese Behandlung der Produkte zurückzuführen ist.
- Der Käufer erkennt an, dass durch Enza Zaden gelieferte Produkte nicht für den menschlichen oder tierischen Verzehr geeignet sind.

§ 12 – Haftung und Haftungsfreistellung

- Gleich aus welchem Rechtsgrund ist die gesetzliche Haftung von Enza Zaden für grobe Fahrlässigkeit oder Vorsatz, einschließlich Unterlassung, unbegrenzt. Bei einer Verletzung von wesentlichen Vertragspflichten, d. h. die Verpflichtungen, durch deren Erfüllung die Erfüllung eines Vertrages ermöglicht wird und auf deren Einhaltung der Käufer im Allgemeinen vertrauen kann (sogenannte „Kardinalspflichten“), ist die Haftung von Enza Zaden auf Schäden begrenzt, die bei Vertragsschluss typisch und vorhersehbar waren. Die Haftung von Enza Zaden für Schäden aus der Verletzung von Leben, Körper oder Gesundheit oder ihre gesetzliche Haftpflicht gemäß dem Produkthaftungsgesetz sowie aus Zusicherungen und Gewährleistungen bleiben hiervon unberührt. In sämtlichen sonstigen Fällen ist die Haftung von Enza Zaden ausgeschlossen. Die vorstehenden Bestimmungen gelten auch für die Mitarbeiter, leitenden Angestellten, Geschäftsführer, Erfüllungsgehilfen und Vertreter von Enza Zaden.
- Mögliche Garantieansprüche erlöschen, wenn diese Ansprüche nicht innerhalb von 12 Monaten nach Lieferung der Produkte an den Käufer geltend gemacht werden.
- Der Käufer vereinbart hiermit ausdrücklich diese Beschränkung der Haftung von Enza Zaden und erkennt diese an.
- Der Käufer hat Enza Zaden und ihre (gegenwärtigen und früheren) Tochterunternehmen, Vorstandsmitglieder und Mitarbeiter für sämtliche Ansprüche Dritter, Klagen, Verfahren und Prozesse und damit in Verbindung stehende Verpflichtungen, Schadensersatzansprüche, Abfindungen, Vertragsstrafen, Bußgelder, Kosten und Ausgaben (insbesondere angemessene Anwalts honorare), die Enza Zaden aus oder in Verbindung mit der Nichteinhaltung oder Verletzung einer Bestimmung dieses Vertrages, der Verwendung oder dem Missbrauch der Produkte und/oder dem Verschulden, der Fahrlässigkeit oder dem Vorsatz des Käufers entstehen, freizustellen, schadlos zu halten und dagegen zu verteidigen

§ 13 – Geistige Eigentumsrechte

- Der Käufer vereinbart und stimmt zu, dass vorbehaltlich des in § 11 Abs. 1 vorgesehenen Nutzungsrechts das ausschließliche Recht, Eigentumsrecht an und der Rechtsanspruch auf sämtliche geistigen Eigentumsrechte an den Produkten, den Pflanzenmaterialien oder den daraus erzielten oder enthaltenen Mutationen, Sorten oder (biologischen) Materialien, insbesondere an der Genetik, den Eigenschaften, der Technologie und/oder an sämtlichen ihrer (phänotypischen) Merkmalen, sowie die Marken Enza Zaden jederzeit unbeschränkt an Enza Zaden oder ihre Tochterunternehmen übertragen sind und bleiben.
- Wenn und soweit der Käufer nach anwendbarem Recht ein geistiges Eigentumsrecht an dem Produkt, an dem aus dem Produkt erhaltenen Pflanzenmaterial oder den daraus erzielten oder enthaltenen Mutationen, Sorten oder (biologisches) Materialien, insbesondere an der Genetik, den Eigenschaften, der Technologie und/oder an sämtlichen (phänotypischen) Merkmalen erwirbt, überträgt der Käufer hiermit diese geistigen Eigentumsrechte an Enza Zaden, die diese Übertragung annimmt. Der Käufer ermächtigt hiermit Enza Zaden, diese Übertragung nach anwendbarem Recht einzutragen und in sonstiger Weise die Übertragung durchzuführen oder zu vollenden, und hat auf Bitten von Enza Zaden bei der Eintragung, Durchführung und Vollendung dieser Übertragung mitzuwirken sowie sämtliche von Enza Zaden dafür als erforderlich erachtete Maßnahmen durchzuführen.
- Wenn und soweit der Käufer eine abgeleitete Sorte findet, beobachtet oder entdeckt, insbesondere jegliche Mutationen bei der Erzeugung und dem Anbau des aus den Produkten abstammenden Pflanzenmaterials, hat er unverzüglich Enza Zaden darüber durch Einschreiben zu benachrichtigen.
- Auf die schriftliche Aufforderung durch Enza Zaden hat der Käufer Enza Zaden unverzüglich ausreichend Material von der abgeleiteten Sorte (z. B. Mutation) zur Prüfung bereitzustellen.
- Bei einer abgeleiteten Sorte (z. B. eine Mutation) bedarf der Käufer der vorherigen Genehmigung von Enza Zaden für die folgenden Handlungen hinsichtlich der Bestandteile oder des Ernteguts der Mutation: (a) Erzeugung oder Fortpflanzung, (b) Aufbereitung zum Zweck der Vermehrung, (c) Anbieten zum Verkauf, (d) Verkauf oder sonstiges Inverkehrbringen, (e) Einfuhr und/oder Ausfuhr; (f) Aufbereitung zu einem der vorgenannten Zwecke.
- Neue, von den Mutationen abstammende Mutationen gelten auch als eine abgeleitete Sorte der (geschützten) Sorte von Enza Zaden und Absätze 3 bis 5 dieses Paragraphen 13 sind entsprechend anzuwenden.
- Der Käufer sagt zu, weder Marken, Handelsbezeichnungen, Firmennamen, Domainnamen, Symbole oder Sortenbezeichnungen, die mit den im Eigentum von Enza Zaden oder ihre Tochterunternehmen stehenden Marken, Handelsbezeichnungen, Firmennamen, Domainnamen, Symbolen oder Sortenbezeichnungen identisch oder verwechselbar sind, zu benutzen noch einzutragen.
- Der Käufer darf nicht die Marken, die Handelsbezeichnung und/oder Ausstattung von Enza Zaden für irgendwelche Zwecke benutzen, es sei denn, Enza Zaden hat anderslautend ihre schriftliche Zustimmung gegeben.
- Der Käufer willigt ein, bei einer Verletzung der Rechte von Enza Zaden im Rahmen der geltenden Sortenschutzgesetze jegliche Einsichtnahmen und Untersuchungen durch Enza Zaden und von Enza Zaden benannten Personen, zuzulassen und dabei voll mitzuwirken, einschließlich der Gewährung des direkten Zugangs zu den Räumlichkeiten des Käufers.
- Der Käufer hat Enza Zaden bei der Verteidigung gegen Verletzung ihrer Rechte zu unterstützen und mir ihr zusammenzuarbeiten

§ 14 – Nichterfüllung, Aussetzung und Kündigung des Vertrages

- Sollte eine Partei eine ihrer Verpflichtungen aus dem Vertrag nicht erfüllen und dauert diese Nichterfüllung dreißig (30) Tage nach schriftlicher Mitteilung an die säumige Partei unter Angabe des Verzuges fort, dann ist die andere Partei befugt, außergerichtlich durch Einschreiben eine weitere Erfüllung des Vertrages auszusetzen oder ihn zu kündigen, unbeschadet ihrer sonstigen Rechte aus dem Vertrag, insbesondere des Rechts, von der säumigen Partei Ersatz für sämtliche aus dieser Nichterfüllung entstandenen Schäden und

Kosten zu fordern.

- Wenn der Käufer abgewickelt wird, Insolvenz beantragt oder ihm Zahlungseinstellung gewährt wird, eine außerkonkursrechtliche Geschäftsabwicklung durch privatgeschäftlich bestellten Vertreter vornimmt, unter Zwangsverwaltung steht oder aufgelöst wird, werden seine sämtlichen Zahlungsverpflichtungen unverzüglich fällig, und Enza Zaden ist befugt, die weitere Erfüllung des Vertrages auszusetzen oder ihn zu kündigen, unbeschadet ihres Rechts, von dem Käufer Ersatz für sämtliche daraus entstandenen Schäden und Kosten zu fordern.
- Bei Eintritt einer der in § 14 Abs. 2 genannten Ereignisse hat der Käufer Enza Zaden unverzüglich zu benachrichtigen. Der Käufer gewährt hiermit Enza Zaden das Recht und/oder hat die Verpflichtung, die Dokumente zu unterzeichnen, einzureichen oder aufzuzeichnen und die Maßnahmen zu ergreifen, die für die Wirksamkeit, Durchsetzung oder Durchführung des Vertrages erforderlich sind, und insbesondere die Zahlungsverpflichtungen vorzugsweise zu garantieren.

§ 15 – Schlussbestimmungen

- Diese Allgemeinen Verkaufs- und Lieferbedingungen ersetzen deren vorherigen Versionen und gelten für sämtliche Verträge, die nach dem Datum geschlossen werden, an dem sie auf der Website von Enza Zaden unter www.enzazaden.de veröffentlicht wurden.
- Der Käufer darf seine Rechte und Pflichten aus dem Vertrag nur mit der vorherigen schriftlichen Zustimmung von Enza Zaden an Dritte übertragen.
- Der Käufer stimmt zu, dass es Enza Zaden jederzeit gestattet ist, ihre Rechte und Pflichten aus dem Vertrag an Dritte zu übertragen.
- Der Vertrag darf nur durch ein schriftliches, von beiden Vertragsparteien unterzeichnetes Dokument geändert werden.

§ 16 – Anwendbares Recht

Diese Allgemeinen Verkaufs- und Lieferbedingungen und der Vertrag unterliegen niederländischem Recht. Die Anwendung des Wiener Kaufrechtsübereinkommens wird ausdrücklich ausgeschlossen.

§ 17 – Streitbeilegung

- Sollten Streitigkeiten aus oder in Verbindung mit den Allgemeinen Verkaufs- und Lieferbedingungen und/oder dem Vertrag entstehen, haben die Vertragsparteien, sofern sie nicht gütlich beigelegt werden, die Streitigkeiten zuerst einem Verfahren nach den ICC-Mediations-Regeln zu unterwerfen. Wenn die Streitigkeit nicht gemäß den vorgenannten Regeln innerhalb von 45 Tagen nach Einreichen eines Antrags auf Durchführung einer Mediation oder innerhalb einer schriftlich zwischen den Parteien vereinbarten Frist beigelegt wurde, wird diese Streitigkeit endgültig nach der Schiedsgerichtsordnung der Internationalen Handelskammer durch einen oder mehrere gemäß der vorgenannten Schiedsgerichtsordnung bestellte Schiedsrichter beigelegt.
- Der Mediations- und Schiedsgerichtsort ist Amsterdam, Niederlande.
- Enza Zaden ist jedoch berechtigt, den Käufer jederzeit vor ein zuständiges Gericht in dem Bezirk, in dem der Käufer ansässig ist, zu laden.

Anhang 1- Resistenz

- Terminologie und Definitionen**

a. **„Immunität“:** durch einen bestimmten Schädling oder

Krankheitserreger erfolgt keine Infektion oder Befall.

b. **„Resistenz“:** Fähigkeit einer Pflanzensorte, das Wachstum und die Entwicklung eines bestimmten Schadorganismus oder Krankheitserregers und/oder die von diesen verursachten Schäden im Vergleich zu anfälligen Pflanzensorten unter ähnlichen Umweltbedingungen und ähnlichem Druck von Schädlingen oder Krankheitserregern zu begrenzen. Resistente Sorten können unter starkem Druck von Schädlingen oder Krankheitserregern einige Krankheitssymptome oder Schäden zeigen. Es werden zwei Resistenzniveaus definiert:

- Hohe Resistenz (HR):** Pflanzensorten, die das Wachstum und die Entwicklung eines bestimmten Schadorganismus oder Krankheitserregers unter normalen Druck von Schädlingen oder Krankheitserregern im Vergleich zu anfälligen Sorten stark beschränken. Diese Pflanzensorten können jedoch unter starkem Druck von Schädlingen oder Krankheitserregern einige Symptome oder Schäden zeigen.
- Mittlere Resistenz (IR):** Pflanzensorten, die das Wachstum und die Entwicklung eines bestimmten Schadorganismus oder Krankheitserregers beschränken, jedoch im Vergleich zu hoch resistenten Sorten eine größere Bandbreite an Symptomen oder Schäden zeigen. Mittelresistente Pflanzensorten zeigen immer noch weniger schwere Symptome oder Schäden als anfällige Sorten, wenn sie unter ähnlichen Umweltbedingungen und/oder ähnlichem Druck von Schädlingen oder Krankheitserregern angebaut werden.

c. **„Anfälligkeit“:** Unfähigkeit einer Pflanzensorte, das Wachstum und die Entwicklung eines bestimmten Schädlings oder Krankheitserregers zu begrenzen.

- Informationen zur jeweiligen Sorte**

Die Resistenzen unserer Pflanzensorten sind codiert (siehe Codeliste unter www.enzazaden.com), sofern nicht anderslautend angegeben. Wenn eine Sorte gegen mehr als einen Krankheit-serreger resistent ist, werden die jeweiligen Resistenzcodes durch das Zeichen ‚/‘ voneinander getrennt. Wenn in einem Resistenzcode einer bestimmten Sorte auf bestimmte Stämme verwiesen wird, für die Resistenz beansprucht wird, bedeutet dies, dass keinerlei Resistenz für andere Stämme des gleichen Krankheitserregers geltend gemacht wird. Wenn in einem Resistenzcode keinerlei Verweise auf Stämme des Krankheitserregers erfolgen, für den Resistenz beansprucht wird, wird die Resistenz nur gegenüber bestimmten, nicht näher angegebenen Isolaten geltend gemacht, und wir schließen hiermit jegliche (stillschweigende) Gewährleistung aus, dass die Sorte nicht durch diesen Krankheitserreger infiziert wird.

Anhang 2 - Produktspezifikationen

Der Gemüseanbau in Westeuropa hat sich in den letzten Jahrzehnten zu einer spezialisierten und hochwertigen Aktivität entwickelt. Durch die ständig zunehmende Nachfrage nach einer besseren Qualität werden die Anforderungen, die die Gemüsebauunternehmen und Pflanz-züchter an das Ausgangsmaterial stellen, immer höher. Insbesondere die Nachfrage nach spezifischen Saatgutformen und zusätzlichen Informationen über die Saatgutqualität hat stark zugenommen. Dies alles, um die Keimung und die gewünschte Pflanzenanzahl besser steuern zu können. Saatgut ist ein Naturprodukt. Das heißt, dass die sich häufig schnell ändernden Umweltverhältnisse Einfluss auf das letztendliche Ergebnis haben. Aus diesem Grund sind Angaben über das exakte Keimverhalten in Ihrem Praxisbetrieb sehr schwierig. Um trotzdem Ihren Wünschen so gut wie möglich zu entsprechen, wurden Qualitätsstandards für das Saatgut festgesetzt. Die erwähnten Keimzahlen sind Mindestwerte und werden gemäß den ISTA-Metho-den festgelegt.

In Fällen, in denen das Saatgut nicht den erwähnten Produktspezifikationen entspricht, werden wir Sie informieren.

Definitionen

Normalsaatgut

Normalsaatgut wird allgemein üblich keiner zusätzlichen Bearbeitung unterzogen. Es wird pro Gewicht und/oder per Stück verkauft, je nach Produkt. Normalsaatgut entspricht den EGNormen.

Präzisionsaatgut

Präzisionsaatgut wird einer zusätzlichen Bearbeitung unterzogen. Es hat eine einheitliche Größe, eine Voraussetzung für einheitliche Keimung, eine hohe Keimkraft und wird per Stück verkauft.
Priming
Unter Priming versteht man eine Aktivierung des Keimprozesses mit dem Ziel, die Keimruhe zu brechen oder das auf diese Art behandelte Saatgut nach der Aussaat schneller bzw. gleichmäßiger aufgehen zu lassen. Primed Saatgut wird per Stück verkauft.

Topfpillen

Unter Pillieren versteht man das Ändern der Saatgutform durch Umhüllung mit Füllstoffen. Das Hauptziel bei dieser Methode ist die bessere Aussaatfähigkeit des Saatgutes. Den Topfpillen können auch Zusatzstoffe beigefügt sein. Pilliertes Saatgut wird per Stück verkauft.

Inkrustiertes Saatgut

Inkru-Plus, Basiscoat. Es handelt sich hierbei um eine völlig deckende, abriebfeste, staubfreie Rundumbeschichtung des Samens, wobei die ursprüngliche Form des Saatkorns erhalten bleibt. Zusatzstoffe können beigefügt werden. Inkrustiertes Saatgut, das auch Insektizid enthält, ist rot oder violett gefärbt. Verkauf in den meisten Fällen per Stück.

Keimkraft

Die prozentual angegebene Keimfähigkeit gilt zum Zeitpunkt der Auslieferung.

Keimkraftzahlen werden im Labor nach ISTA-Vorschriften ermittelt.

Genetische Reinheit

Genetische Reinheit beschreibt den prozentualen Anteil von Pflanzen aus einer Saatgutpartie die der Sortenbeschreibung entsprechen.



Haftungsausschluss

Empfehlungen und Abbildungen in Broschüren und Faltblättern müssen möglichst genau den Prüfungen und Praxiserfahrungen entsprechen. Diese Informationen dienen der Unterstützung von Erwerbsgärtnern und Benutzern, wobei unterschiedliche örtliche Bedingungen zu berücksichtigen sind.

Enza Zaden übernimmt keinerlei Haftung für abweichende Ergebnisse an Produkten, die aufgrund ungenauer Informationen entstanden sind. Der Käufer hat selbst zu entscheiden, ob die Artikel für den vorgesehenen Anbau und für die örtlichen Bedingungen geeignet sind. Alle Lieferungen erfolgen ausschließlich zu unseren aktuellen Verkaufs- und Lieferbedingungen wie auf unserer Homepage veröffentlicht. Aktuelle Auskünfte über Resistenzen sind auf der Website www.enzazaden.de abrufbar.



Vitalis Biologische Zaden B.V.
Hengelderweg 6
7383 RG Voorst
Niederlande
Telefon: +31 575 502648
E-mail: info@biovitalis.eu
Website: www.biovitalis.eu

Das Vitalis Sortiment wird in Deutschland, der Schweiz, Österreich und in Tschechien exklusiv vertrieben durch:

ENZA ZADEN



Enza Zaden Deutschland GmbH & Co. KG

An der Schifferstadter Straße
67125 Dannstadt-Schauernheim
Deutschland

Telefon: +49 6231 9411 20

Telefax: +49 6231 9411 22

E-mail: info@enzazaden.de

Website: www.enzazaden.com/de

Kontrollstellencode: DE-ÖKO-003